

【(公社) 土木学会 田中賞 作品部門 (新設)】

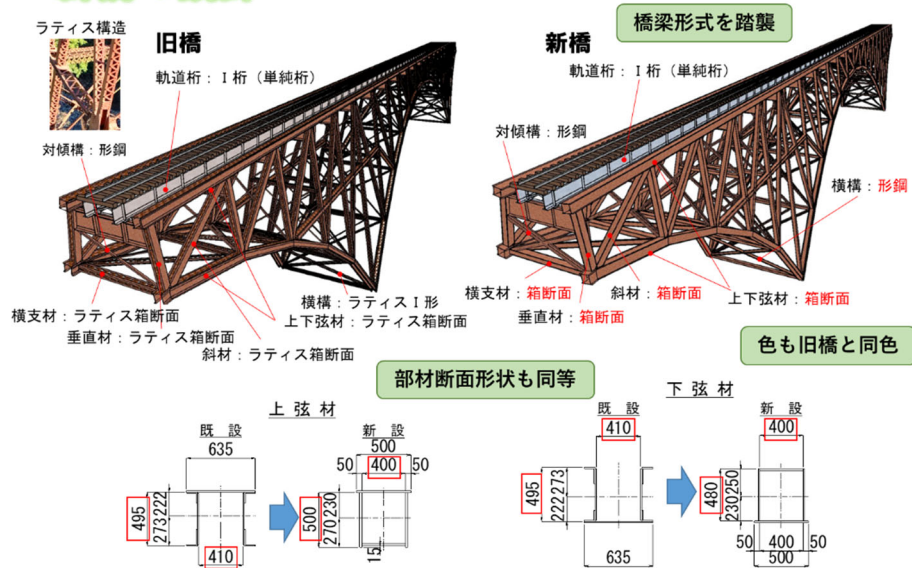
6. 「南阿蘇鉄道 第一白川橋梁」

鉄道・運輸機構が技術支援を行いました「南阿蘇鉄道 第一白川橋梁」が、(公社)土木学会の田中賞作品部門【新設】<sup>(※1)</sup>を受賞しました。

1927年に建設された「南阿蘇鉄道第一白川橋梁」は、2016年に発生した熊本地震により被災しました。全線復旧を望む沿線地域の期待に応えるため、財源確保や技術的課題などの種々困難を乗り越え、熊本地震最後の公共インフラ復旧として、架け替えによる再建を行いました。JRTTによる技術支援は2018年度に始まり、2022年度に橋梁本体の架設は完了しています。

地震で被災した橋梁を安全に撤去し、土木学会選奨土木遺産にも登録されていた旧橋の景観美と現代の要求性能を両立して復旧させたことが今後の橋梁復旧工事にも貢献すると考えられ、受賞に至りました。

新橋の設計 (上部工での対応の事例)



(写真提供: 南阿蘇鉄道株式会社)

※1 橋梁およびそれに類する構造物(新設)において、計画・設計・製作・施工・維持管理などの面においてすぐれた特色を有すると認められたものに対して贈られる賞