

お知らせ

2022（令和4）年9月16日



相鉄・東急直通線 現場レポート 第2弾 ～完成を目前に控えた新横浜駅に潜入～

鉄道・運輸機構（JRTT）が整備主体として、工事を進める相鉄・東急直通線は、羽沢横浜国大駅と日吉駅を結ぶ延長約10 kmの路線です。令和5年（2023年）3月の開業予定に向けて、本年7月22日には新横浜駅でレール締結式が行われ、相鉄本線西谷駅から東急東横線・目黒線日吉駅までのレールが1本につながりました。

現在は「電気」「建築」「機械」といった設備を中心に工事を進めています。

今回の動画では、昨年12月に公開した現場レポートの第2弾として、8か月前の映像と比較しながら、完成が近づく駅をご紹介します。



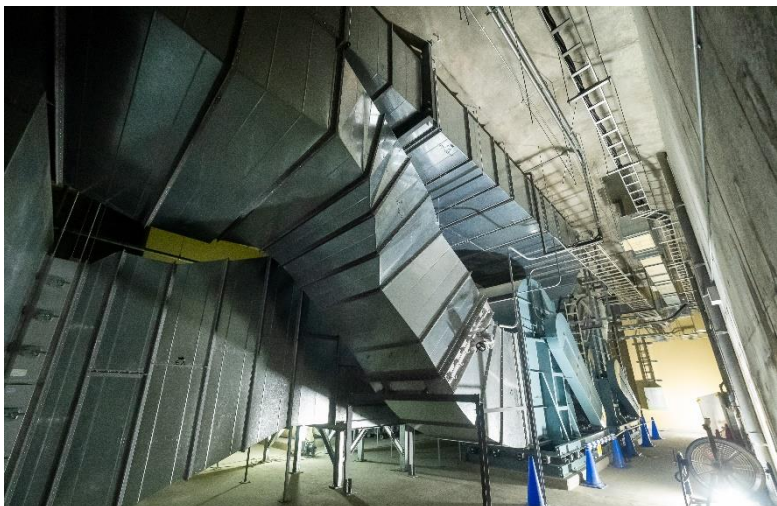
【新横浜駅ホーム】



【新横浜駅コンコース】



【新横浜駅換気・排煙設備】



【電車線工事の様子】



【新綱島駅ホーム】



<本件に関するお問合せ先>

本社 広報戦略課 TEL 045-222-9101



ウェブサイト



YouTube
公式アカウント



Twitter
公式アカウント