

## 西九州新幹線（武雄温泉・長崎間） 開業前の裏側に迫る

### ～新車両「かもめ」試験走行開始～

鉄道・運輸機構（JR TT）が建設主体として令和4年（2022年）9月23日に開業を予定している西九州新幹線。新車両である「かもめ」の試験走行を5月10日から6月16日に行い、無事完了しました。

この試験運転が含まれる総合監査・総合検査は、九州旅客鉄道株式会社（JR九州）と合同で行われます。実車両を使用して様々な試験を行い、全線にわたり構造物、軌道、電車線、信号、通信設備等の総合的な機能を確認します。

今回は、新幹線開業に向けて準備が進む試験走行初日の様子を YouTube にてご紹介します。

#### 【総合監査・総合検査試験内容の一部】

- ・入線・架線試験

新幹線を低速度で走行させ、構造物や線路、電車線などに不具合がないかを確認。  
（最終的に時速260kmで走行）

- ・ホーム測定

ホームと車体との離隔確認。

- ・き電区分切替試験

変電所から送られてくる電気が車両の位置に合わせて切り替わる動作を確認。

- ・桁たわみ測定

橋りょうにおける桁の実たわみを測定し、設計値と照合。



【大村車両基地】



【長崎駅】



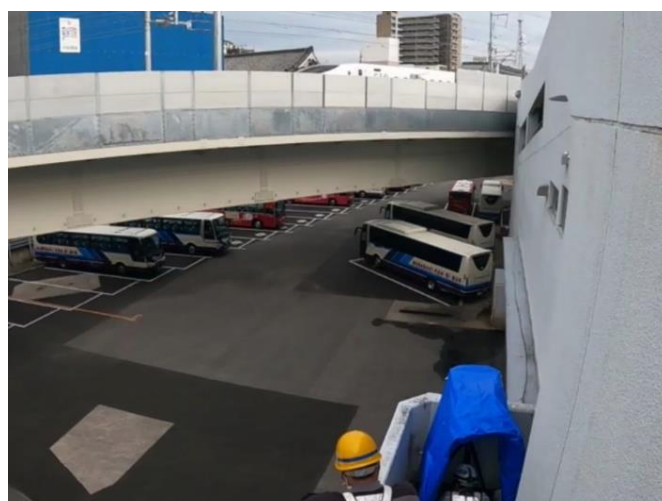
【長崎駅（ホーム離れ測定）】



【大村車両基地変電所（き電区分切替試験）】



【宝町高架橋付近（桁たわみ測定）】



＜本件に関するお問合せ先＞

本社 広報戦略課 TEL 045-222-9101



ウェブサイト



YouTube  
公式アカウント



Twitter  
公式アカウント