

北海道新幹線、^{いちのわたり}市渡高架橋他工区の工事開始について

北海道新幹線、市渡高架橋他工区は、7月5日（火）に工事を開始いたします。

日頃より、鉄道・運輸機構（JR TT）の北海道新幹線建設事業にご理解いただきお礼申し上げます。

北海道新幹線（新函館北斗・札幌間）の市渡高架橋他工区（延長 461m）は、関係者の皆様のご協力を賜りながら、工事を進めております。現在、本格的な工事着手に向けた準備工を行っており、工事開始は7月5日（火）を予定しておりますのでお知らせします。工事は環境に配慮しながら、安全に留意して進めてまいります。



【現在の工区内の写真】

<本件に関するお問合せ先>

北海道新幹線建設局 総務部 広報・渉外課
TEL 011-231-3456

● 工事概要

工事概要:北海道新幹線、市渡高架橋他

工事区間:新青森起点 149km334m~149km795m

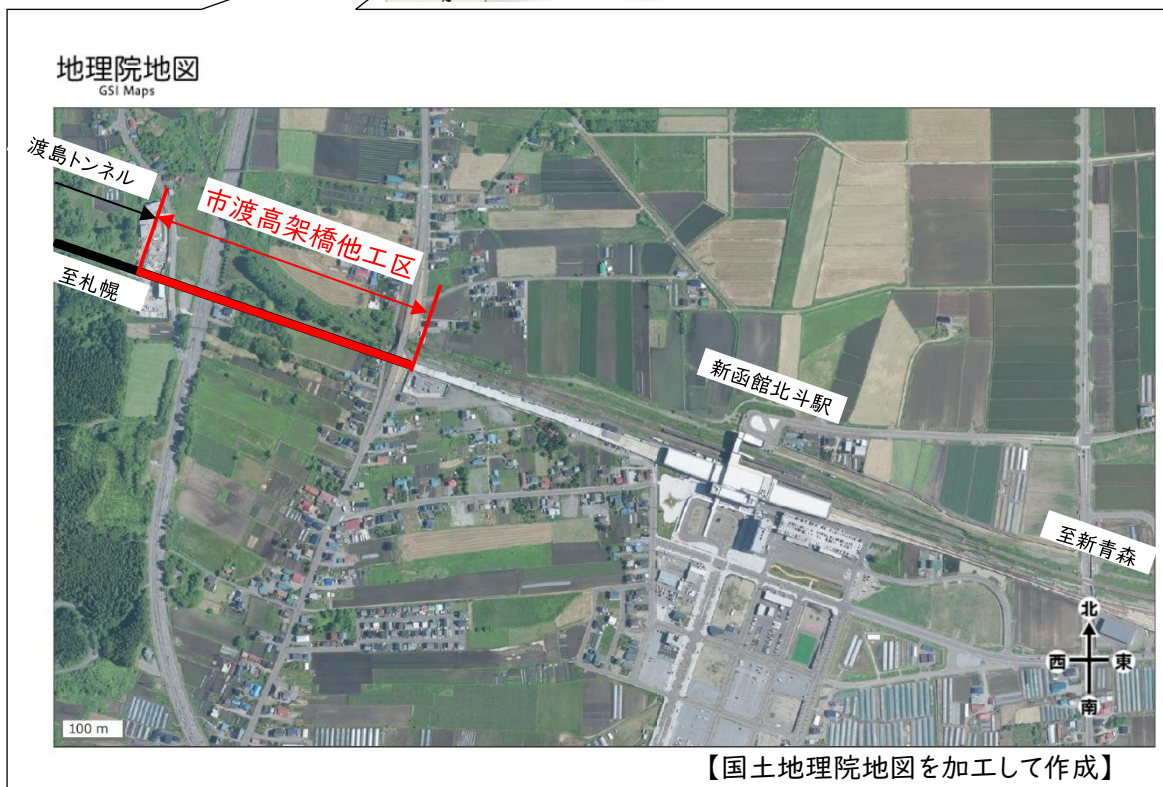
(※当該工区の延長461m)

設計・施工監理:鉄道・運輸機構 北海道新幹線建設局

受注者:五洋・梅林・鈴木中川 北海道新幹線、市渡高架橋他特定建設工事共同企業体

契約期間:令和3年(2021年)4月9日~令和7年(2025年)6月10日

工事場所:下図参照



【国土地理院地図を加工して作成】