



令和4（2022）年7月5日

全日本空輸株式会社

独立行政法人鉄道建設・運輸施設整備支援機構

## 鉄道と航空が連携、ANA×JRTTのコラボが実現 ～鉄道と航空の舞台裏を体感いただけます！～

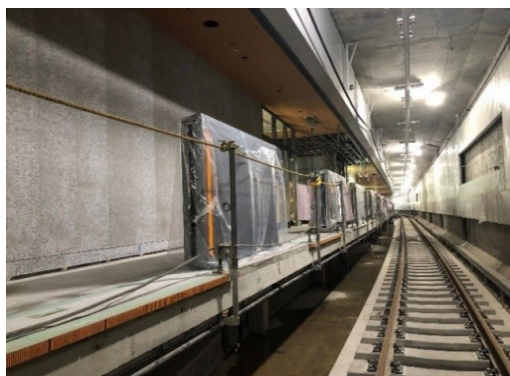
このたび、国内外における航空ネットワークや顧客基盤を活かした事業を展開するANAグループと全国で陸・海の交通インフラ整備を通じて地域活性化の下支えをする鉄道・運輸機構（JRTT）が初めて連携します。鉄道と航空の舞台裏を体感し、交通ネットワークが果たす役割について深く知っていただける機会をご用意しました。今後、交通ネットワークのさらなる充実と地域活性化、地域貢献を目指してまいります。

### 1. ANAとJRTTの連携について

国内外の航空ネットワークや顧客基盤を活かした事業を展開するANAグループと、交通ネットワークの未来に向けて新幹線建設のほか、内航海運および都市鉄道・地域鉄道支援など陸・海の交通ネットワークを整備するJRTTが連携します。今回は、両者の基盤となる「安心・安全」を守る現場の舞台裏をお見せし、体感いただくことで、日々利用している交通ネットワークについてより深く知っていただける機会をご用意しました。

### 2. 鉄道と航空の舞台裏を体感いただけます

『コラボで見せます!鉄道と航空の舞台裏体感ツアー』をご用意しました。本ツアーは全行程約6時間の日帰りツアーです。2023年3月に開業を控え、JRTTが整備主体となって建設を進めている相鉄・東急直通線の新横浜駅と、国内最大級の訓練施設「ANA Blue Base」の見学を通して、普段は見ることのできない鉄道と航空の「安心・安全」を守る現場の舞台裏を体感いただけます。建設中の新駅と、航空会社の訓練施設を一度に体感いただけるツアーは初めてです。



相鉄・東急直通線 新横浜駅ホーム（2022年4月時点）



ANA Blue Base 見学の様子

## 【参考】詳細内容

国内最大級の訓練施設である「ANA Blue Base」にて、エアラインの主要職種や訓練施設などANAのお仕事の舞台裏を「見て、知って、触れて、次は飛行機へ」をコンセプトにANAグループの現役社員(ナビゲーター)がご案内いたします。

また、2023年3月の開業に向けて、JRTTが整備主体となって建設を進めている相鉄・東急直通線※1の新横浜駅。開業前の今しか見ることができない、工事現場の様子を、JRTT職員の解説とともに見学※2いただけます。

行程中の昼食には、羽田エクセルホテル東急内のカフェ&ダイニング「フライヤーズテーブル」にて、東急ホテルズ2022年料理コンテスト入賞作品「空飛ぶてりやきライスバーガー」をお楽しみいただけます。さらにご参加のお客様には、記念品をお渡しいたします。内容は当日のお楽しみです。

鉄道と航空のコラボで見せる、新たなツアーにご期待ください。

※1相鉄・東急直通線について(<https://www.jrtt.go.jp/project/kanagawa-east.html>)

※2 新しいホームや改札のほか、開業後、実際に電車が走るレールを間近にご覧いただけます。

7月5日(火)14:00より、下記サイトからご予約いただけます。行程や条件など含め、詳細情報はサイトよりご確認ください。

お申込みページ: [https://www.ana.co.jp/ja/jp/domtour/theme/tetsudo\\_koku\\_korabo](https://www.ana.co.jp/ja/jp/domtour/theme/tetsudo_koku_korabo)

|                    |   |
|--------------------|---|
| 開催日                | 2022年8月20日(土)   |
| 行程                 | 羽田空港第2ターミナル集合(11:10) → ANA Blue Base 見学ツアー(11:45頃) → 昼食(13:35頃) → 新横浜駅(相鉄・東急線見学15:25頃) → 17:35頃 羽田空港第2ターミナル到着後、解散 |
| 募集定員               | 20名(最少催行人員:15名) ※先着順  |
| 価格<br>(お一人様、税込み価格) | 15,000円<br>※見学科、昼食、記念品込み  |
| 申込期間               | 2022年7月5日(火)14:00~8月12日(金)17:00   |



### 3. 今後の連携予定

ANAグループとJRTTは、今後も継続的に連携し、それぞれの強みを活かして広く社会課題、地域の課題解決に積極的に取り組んで参ります。

#### <本件に関するお問合せ先>

全日本空輸株式会社 広報部

TEL 03-6735-1111

鉄道・運輸機構 経営企画部 広報戦略課

TEL 045-222-9101