

## 北陸新幹線 福井駅 駅舎の建築工事が完了！ ～ 駅舎の建築工事を終え、設備工事が終盤へ ～

北陸新幹線 福井駅は、令和2年10月より本格的に駅舎の建築工事を進めてまいりましたが、今月で完了しましたのでお知らせします。

福井駅は「太古から未来へ～悠久の歴史と自然がみえる駅～」をデザインコンセプトとして、悠久の歴史を未来へつなぐシンボルゲートとなる駅を目指して駅舎の建築工事を進めてきましたが、このたび最後の工程である内装工事を終え、駅舎の建築工事が完了しました。

引き続き、設備（電気・機械）工事を進めてまいりますので、工事期間中JR福井駅をご利用の皆様にはご不便をお掛けいたしますが、ご理解とご協力のほど、よろしくお願いいたします。



駅舎外観写真（令和4年8月現在）

<本件に関するお問い合わせ先>  
北陸新幹線建設局 渉外部  
TEL 0776-25-1280

## デザインコンセプト

# 「太古から未来へ～悠久の歴史と自然がみえる駅～」



### デザインイメージ

## 悠久の歴史を未来へつなぐ シンボルゲートとなる駅

唐門をモチーフとした木調のルーバーと、明るく開放的なガラス面を組み合わせることにより、福井の歴史を感じさせるデザイン



コンコース

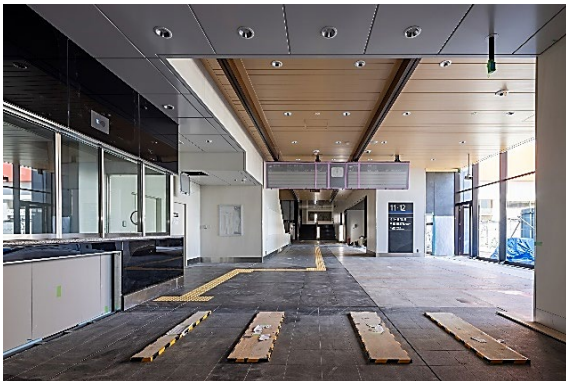
県産木材や和紙を使用することで、福井らしい悠久の歴史を印象付け、格調高い重厚な和の空間をイメージしています



ホーム

屋根のトップライトからの木漏れ日のような光とともに、天井のルーバーと床の木調タイルにより、ゆっくりとくつろげる空間となるよう配慮しています

### <福井駅内装の様子>



改札付近



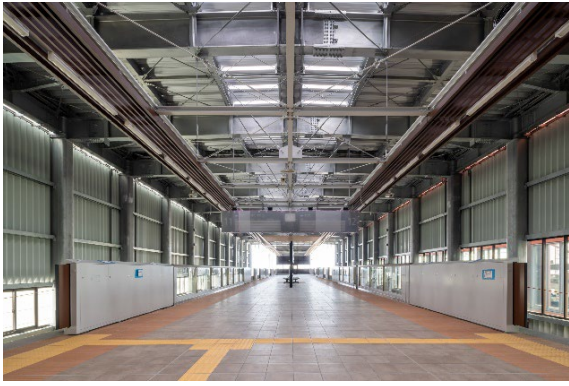
改札外コンコース



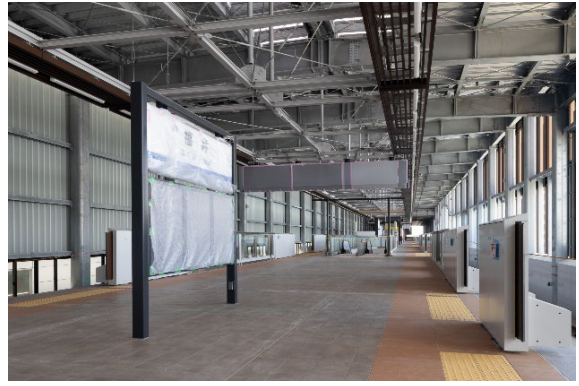
地元の笏谷石(しゃくだにいし)を用いたコンコースの壁面



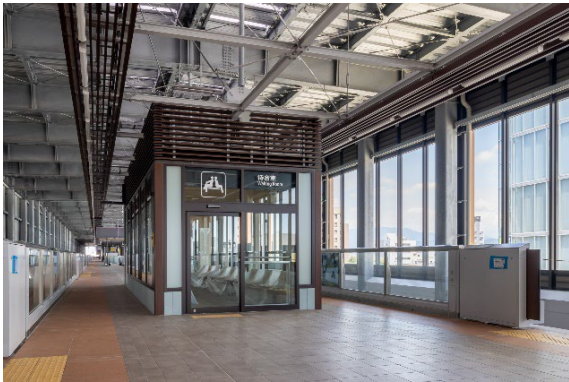
地元の笏谷石(しゃくだにいし)を用いた待合室



ホーム階



ホーム上の駅名標



ホーム階待合室



ホームから東口側を望む

### 北陸新幹線 福井駅新築 工事概要

1. 工事件名 北陸新幹線 福井駅新築
2. 工事場所 福井県福井市中央地内 (JR西日本 福井駅隣接地)
3. 工事内容 福井駅
  - 駅本屋<sup>※1</sup> 鉄骨造平家建 約3,100㎡ ※1:コンコース、駅務室、待合室など、旅客・駅務施設を指す
  - 旅客上家<sup>※2</sup> 鉄骨造平家建 約6,300㎡ ※2:ホーム上に掛かっている屋根・外壁を指す
  - 駅後方施設<sup>※3</sup> 鉄骨造平家建 約1,300㎡ ※3:駅員や清掃員の更衣室、休養室、会議室などの施設を指す
4. 施工者 前田建設・アイサワ工業・前田産業北陸新幹線、福井駅新築特定建設工事共同企業体
5. 駅諸元 ホーム形式:島式1面2線  
ホーム延長:312m、駅舎の高さ:約22m、駅舎の幅:約23m