

道南拠点オフィスの開所について

JR 新函館北斗駅前に、道南地域（北斗市・七飯町～長万部町）における北海道新幹線建設の拠点として、広報展示スペースを備えた「道南拠点オフィス（北斗事務所・北斗鉄道建設所）」を令和5年3月25日に開所します。なお4月3日から道南拠点オフィス内の広報展示スペースが営業を開始します。

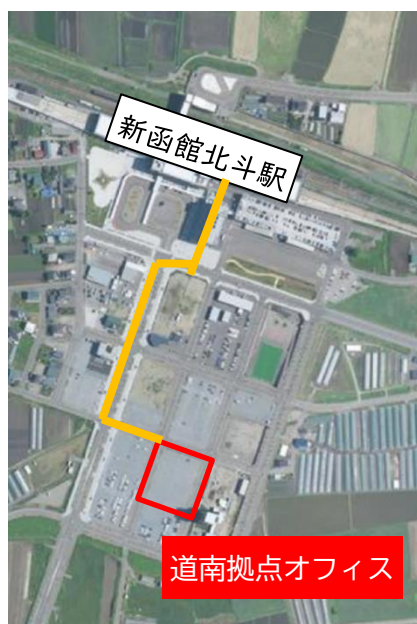
現在、鉄道・運輸機構（JRTT）で建設を進めている北海道新幹線（新函館北斗・札幌間）の工事区間は広範にわたっていますが、今後明かり工事（例えば、橋りょうなどトンネル以外の土木工事）が本格化してまいります。

こうした状況を踏まえ、地域密着型の組織体制を構築し、より円滑な新幹線建設の実現を図るため、札幌市に所在する北海道新幹線建設局（本局）のうち、道南地域（北斗市・七飯町～長万部町）の工事を所管する部署の一部を札幌市から北斗市に移転し、これまでも北斗市内にあった北斗鉄道建設所（出先の現業機関）と機能を一体化させた「道南拠点オフィス（北斗事務所・北斗鉄道建設所）」をJR新函館北斗駅前に開所します。なお4月3日から道南拠点オフィス内の広報展示スペースが営業を開始します。

○場所

JR 新函館北斗駅前第12街区（北斗市市渡1丁目12番1号）

JR 新函館北斗駅南口より徒歩5分



道南拠点オフィスイメージ

<本件に関するお問合せ先>
北海道新幹線建設局 総務部 広報・渉外課
TEL 011-231-3456
Mail : hokkaido-koho@jrtt.go.jp

【国土地理院の地図を加工して利用】