

九州新幹線(西九州)、武雄軌道敷設他レール発進式について

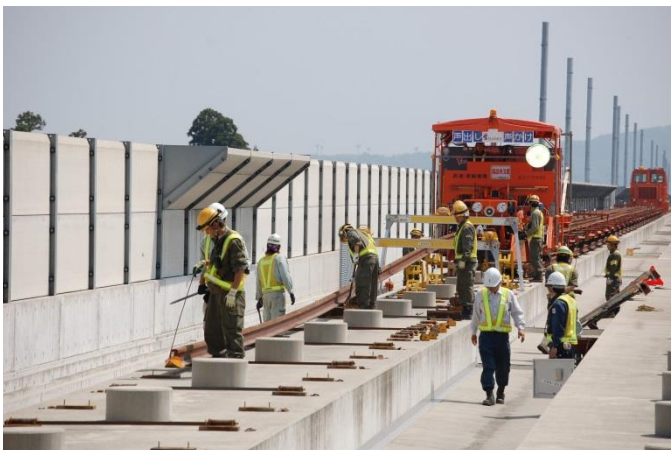
九州新幹線建設工事につきましては、平素より格別のご高配を賜り厚くお礼申し上げます。

武雄軌道敷設他工事は、これまで準備を進めて参りましたが、このたび、高架橋上にレールを敷設する作業を開始する運びとなりました。

今回は、九州新幹線西九州ルートにおける初のレール敷設作業のため、レール発進式を執り行いますのでお知らせ致します。

記

- 1 日時 平成30年8月30日(木) 10時00分より
- 2 場所 佐賀県嬉野市 嬉野温泉(仮称)駅予定地 高架橋上  
【別紙位置図参照】
- 3 主催者 三軌建設株式会社
- 4 その他
  - ・開式の前に、式典の内容や取材出来る場所などの説明を行いますので、取材を希望する報道関係者の方は、**9時30分までに現地にお越しください。**
  - ・式典は、工事区域内で行いますので、**ヘルメットを持参の上、会場内ではヘルメットを着用してください。**  
(ヘルメットが無い場合には、会場に入れません)
  - ・荒天の場合は中止します。  
(中止の場合、29日17:00までに当機構ホームページ <http://www.jrtt.go.jp/>でお知らせいたします。)



レール敷設作業(北陸新幹線の例)

\*\*\*\*\*  
\*  
\* 【問合せ先】  
\* 鉄道・運輸機構  
\* 九州新幹線建設局 総務課  
\* 電話：092-283-9602  
\*  
\*\*\*\*\*

# レール発進式会場案内図

