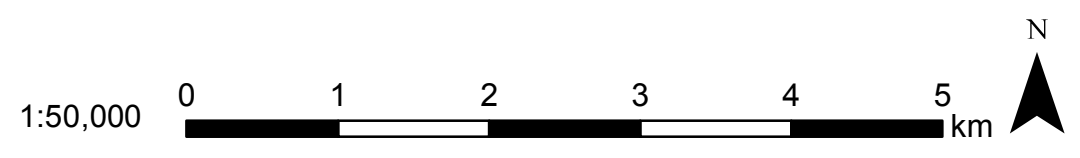


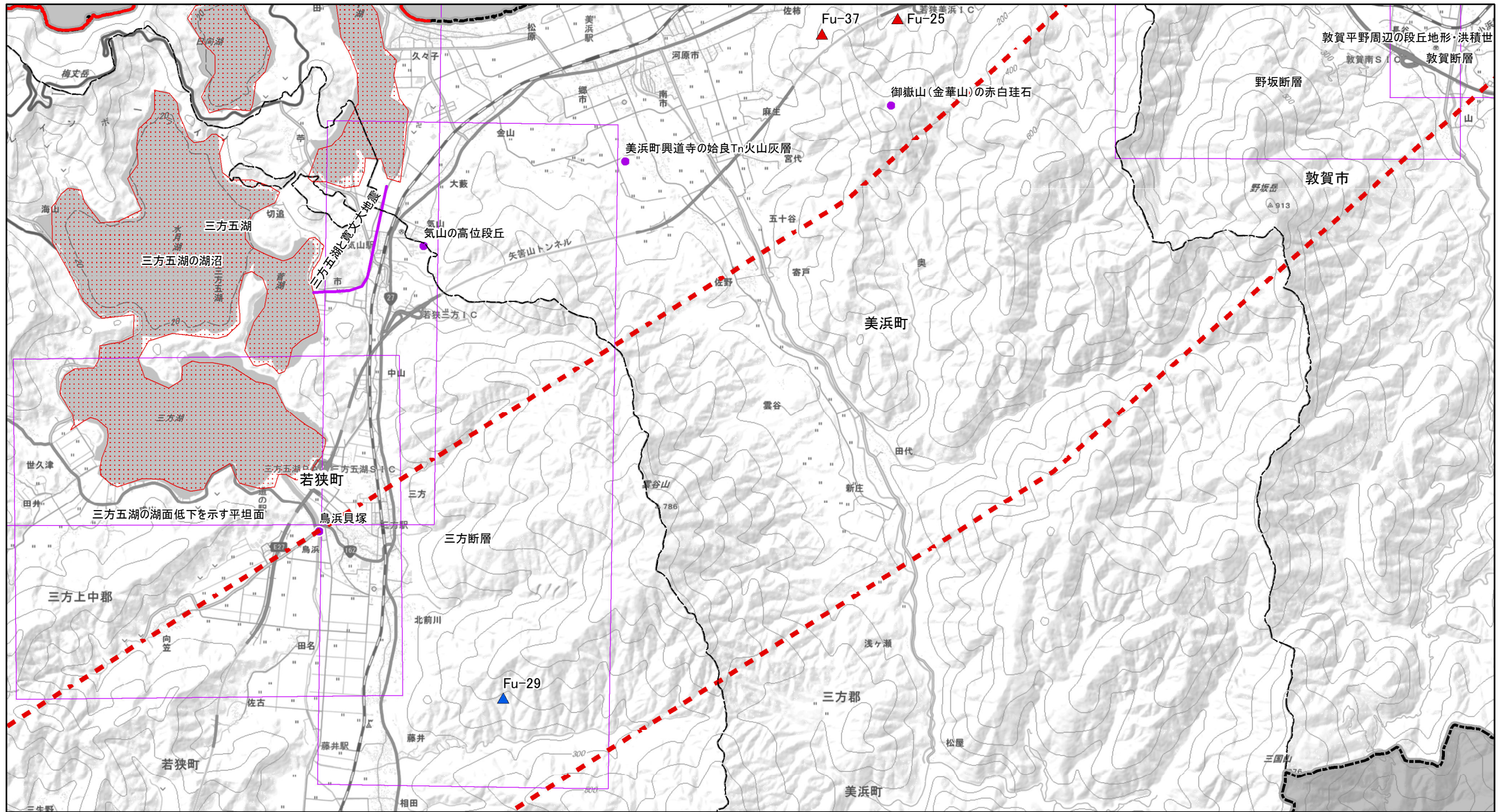
重要な地形・地質の状況及び鉱山位置図

- 凡例
- すぐれた地形・地質・自然現象
  - ▲ 稼行鉱山
  - ▲ 休廃止鉱山
  - 地形・地質・自然現象(福井県のすぐれた自然データベース)

- 対象事業実施区域
- 府県境
- 市町境
- 建設中区分

資料：「福井県のすぐれた自然図」(昭和51年、環境庁)  
「福井県のすぐれた自然データベース」(令和元年8月現在、福井県生物保護センターホームページ)  
「近畿地方土木地質図解説書」(平成4年12月、近畿地方土木地質図編纂委員会)





重要な地形・地質の状況及び鉱山位置図

凡例

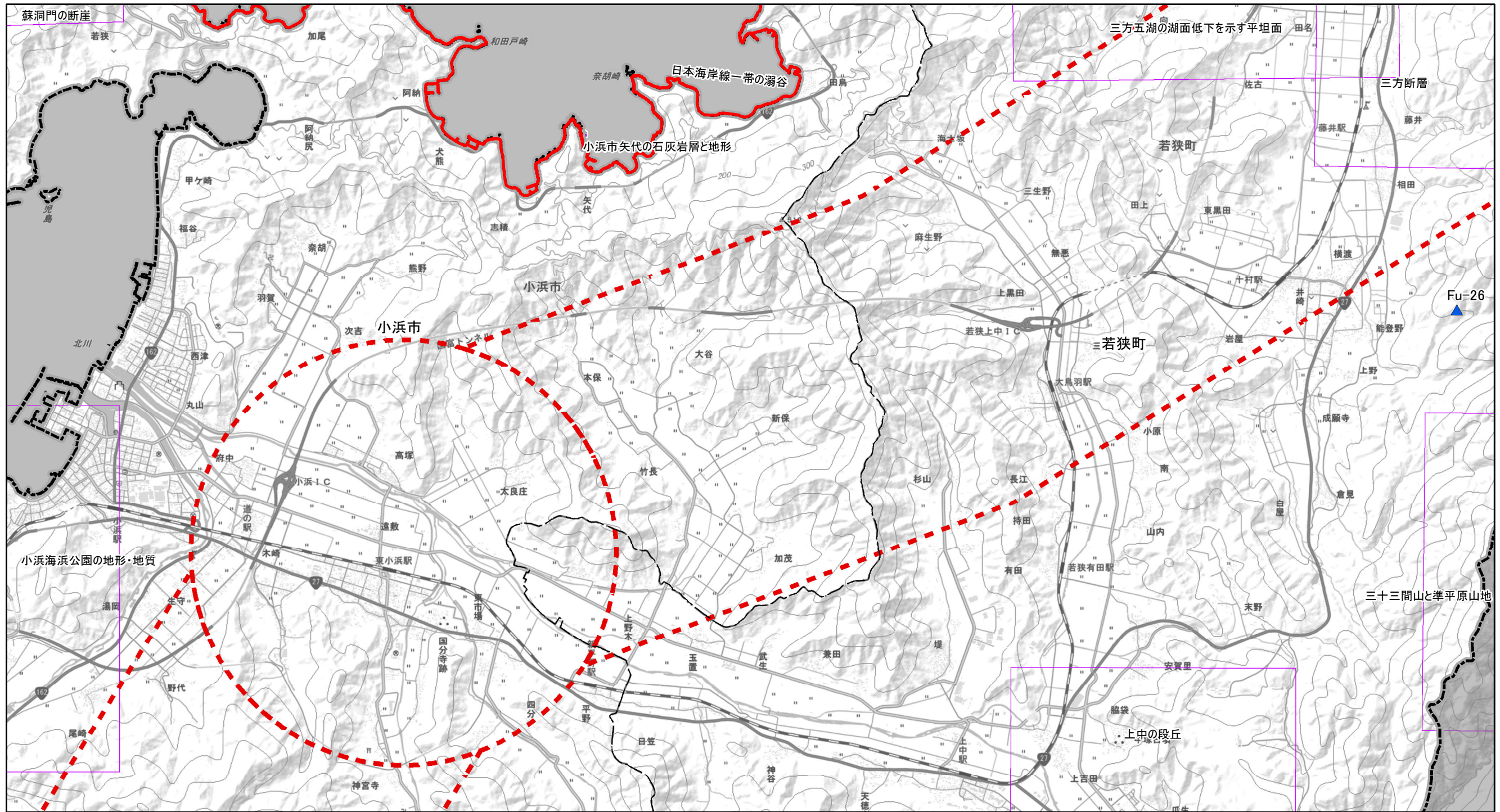
- すぐれた地形・地質・自然現象
- すぐれた地形・地質・自然現象
- 地形・地質・自然現象(福井県のすぐれた自然データベース)
- 地形・地質・自然現象(福井県のすぐれた自然データベース)
- ▲ 稼行鉱山
- ▲ 休廃止鉱山

対象事業実施区域  府県境  市町境

資料：「福井県のすぐれた自然図」（昭和51年、環境庁）  
「福井県のすぐれた自然データベース」（令和元年8月現在、福井県生物保護センターホームページ）  
「近畿地方土木地質図解説書」（平成4年12月、近畿地方土木地質図編集委員会）

1:50,000





重要な地形・地質の状況及び鉱山位置図

凡例

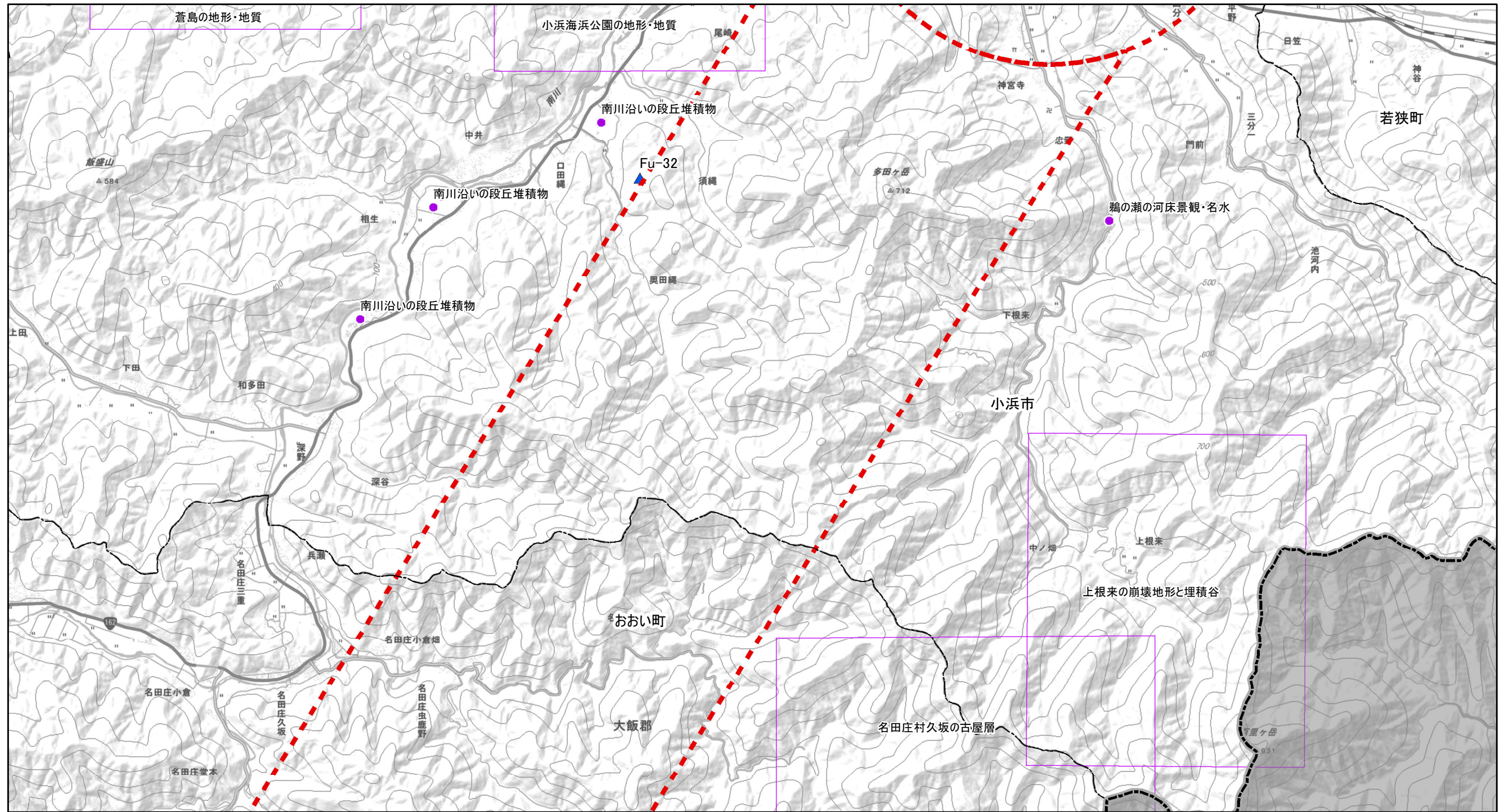
- すぐれた地形・地質・自然現象
- ▲ 稼行鉱山
- ▲ 休廃止鉱山
- 地形・地質・自然現象(福井県のすぐれた自然データベース)

--- 対象事業実施区域    □ 府県境    □ 市町境

資料：「福井県のすぐれた自然図」(昭和51年、環境庁)  
 「福井県のすぐれた自然データベース」(令和元年8月現在、福井県生物保護センターホームページ)  
 「近畿地方土木地質図解説書」(平成4年12月、近畿地方土木地質図編纂委員会)

1:50,000





### 重要な地形・地質の状況及び鉱山位置図

凡例

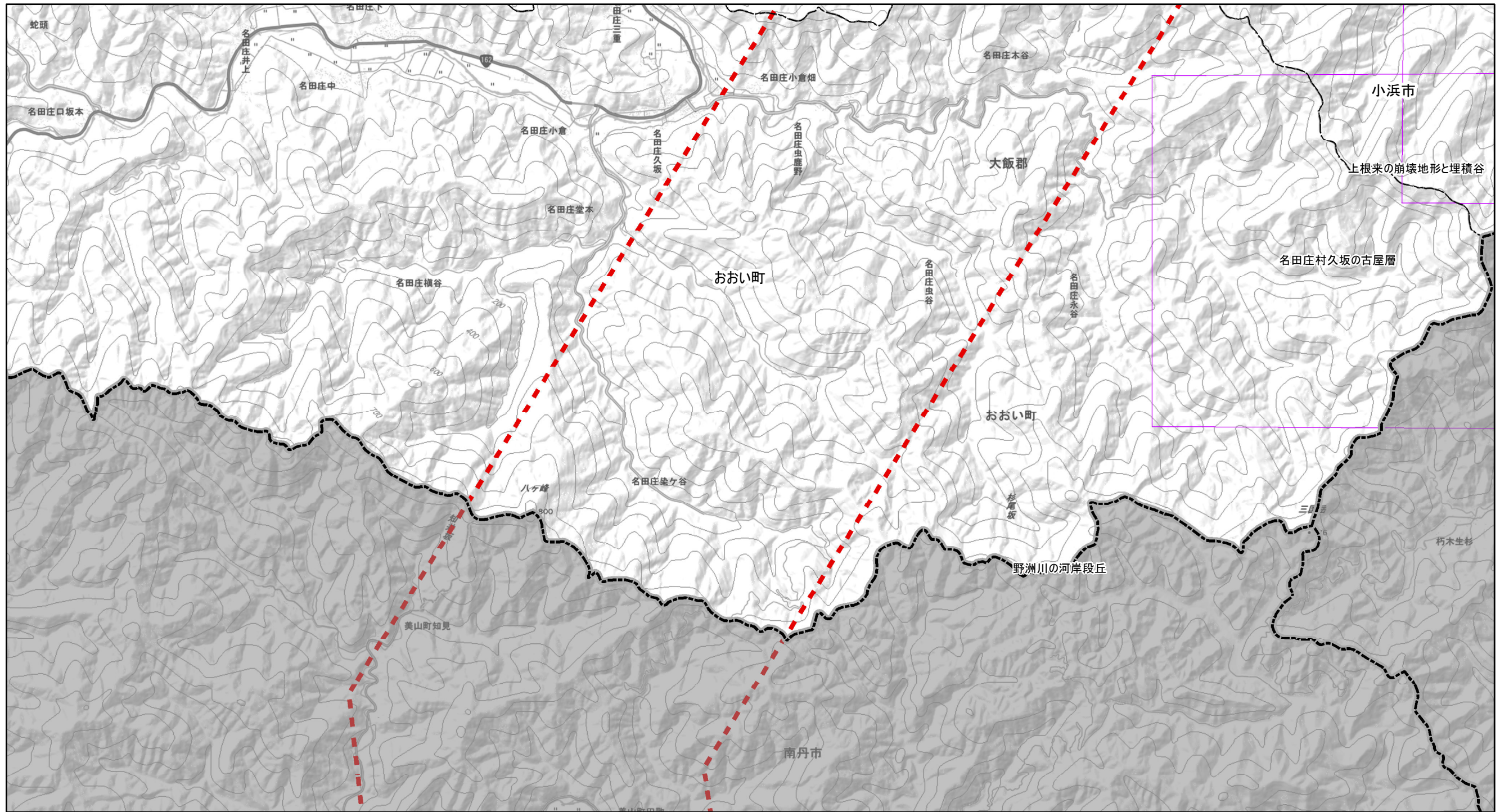
- すぐれた地形・地質・自然現象
- すぐれた地形・地質・自然現象
- 地形・地質・自然現象(福井県のすぐれた自然データベース)
- 稼行鉱山
- 休廃止鉱山

- 対象事業実施区域
- 府県境
- 市町境

資料：「福井県のすぐれた自然図」(昭和51年、環境庁)  
 「福井県のすぐれた自然データベース」(令和元年8月現在、福井県生物保護センターホームページ)  
 「近畿地方土质地質図解説書」(平成4年12月、近畿地方土质地質図編纂委員会)

1:50,000





重要な地形・地質の状況及び鉱山位置図

- 凡例
- すぐれた地形・地質・自然現象
  - ▲ 稼行鉱山
  - 地形・地質・自然現象(福井県のすぐれた自然データベース)
  - ▲ 休廃止鉱山

   対象事業実施区域
    府県境
    市町境

資料：「福井県のすぐれた自然図」（昭和51年、環境庁）  
 「福井県のすぐれた自然データベース」（令和元年8月現在、福井県生物保護センターホームページ）  
 「近畿地方土木地質図解説書」（平成4年12月、近畿地方土木地質図編纂委員会）

