

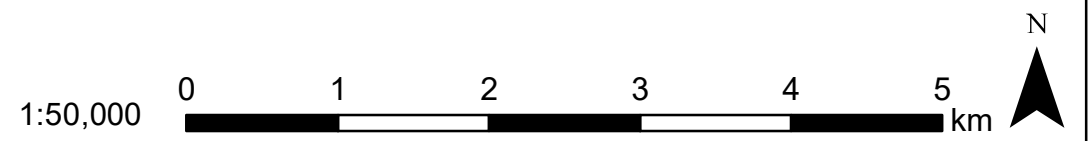
重要な生態系の分布図

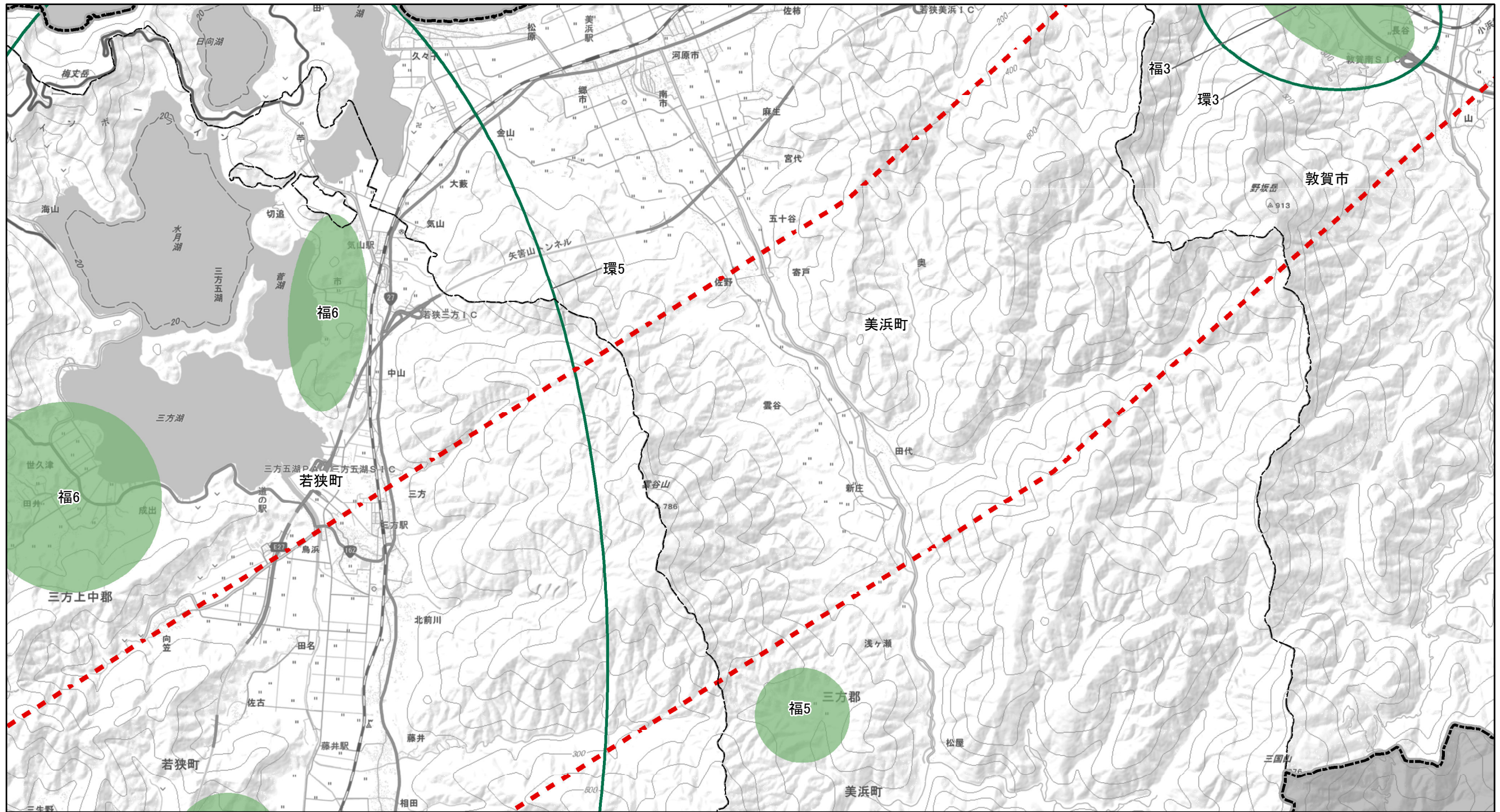
凡例

- 重要地里地山30
- 生物多様性保全上重要な里地山

対象事業実施区域 府県境 市町境 建設中区分

資料：「生物多様性保全上重要な里地山」（令和元年8月現在、環境省ホームページ）
「重要地 里地山30」（令和元年8月現在、福井県自然保護センターホームページ）





重要な生態系の分布図

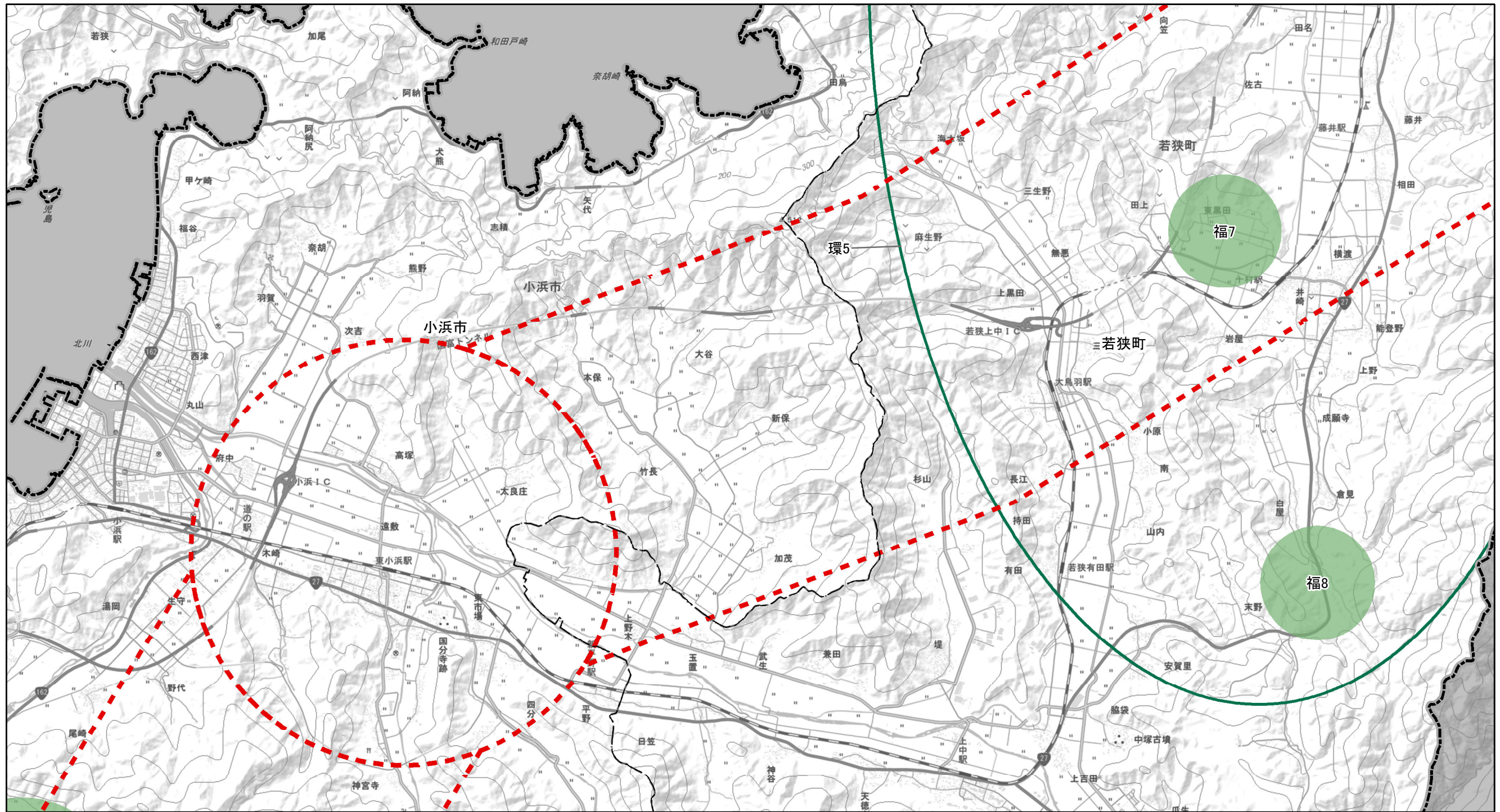
凡例

- 重要地里地山30
- 生物多様性保全上重要な里地山

 対象事業実施区域 府県境 市町境

資料：「生物多様性保全上重要な里地山」（令和元年8月現在、環境省ホームページ）
 「重要地 里地山30」（令和元年8月現在、福井県自然保護センターホームページ）





重要な生態系の分布図

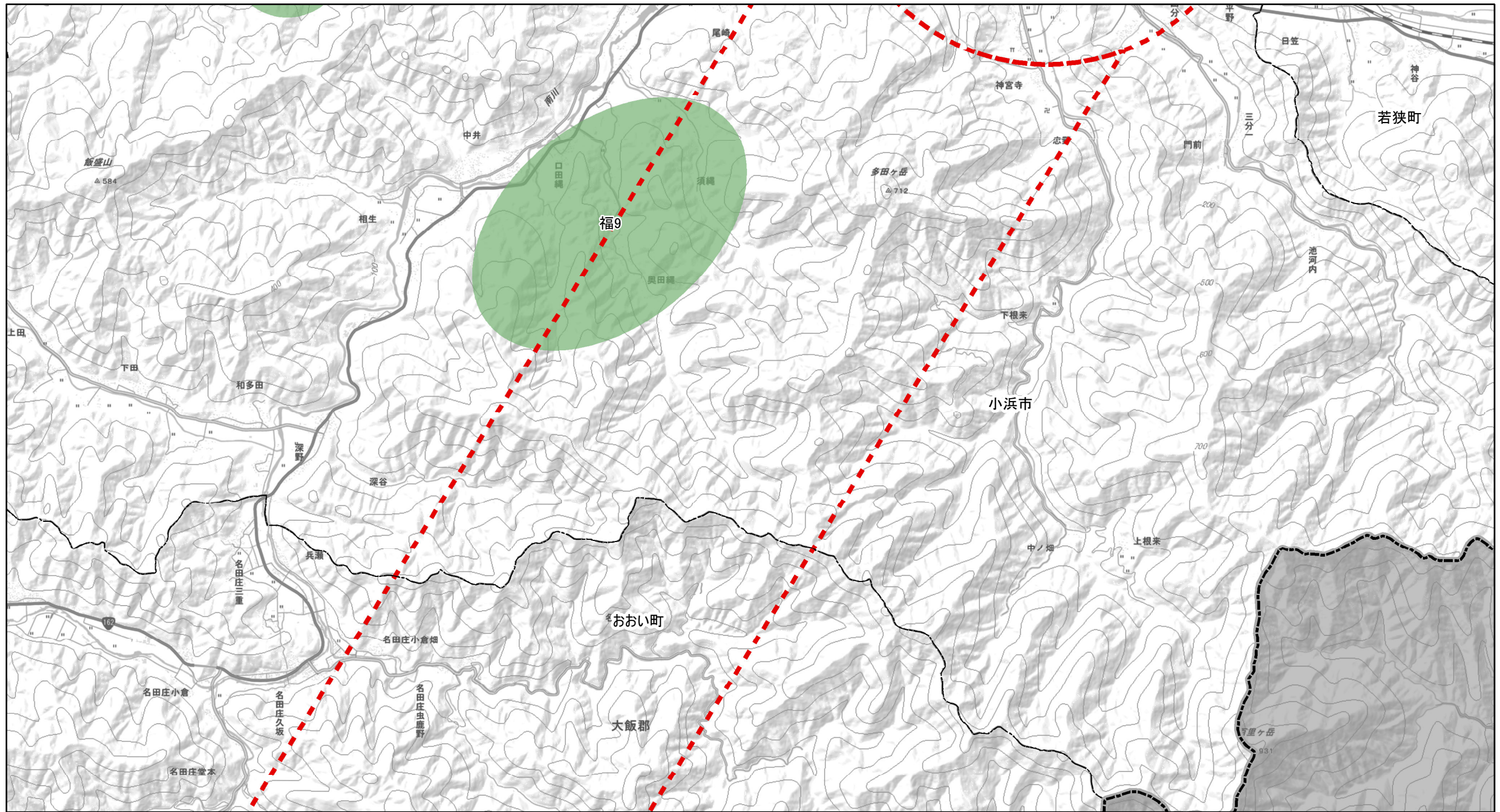
凡例

- 重要地里地山30
- 生物多様性保全上重要な里地山

対象事業実施区域 府県境 市町境

資料：「生物多様性保全上重要な里地山」（令和元年8月現在、環境省ホームページ）
 「重要地 里地山30」（令和元年8月現在、福井県自然保護センターホームページ）





重要な生態系の分布図

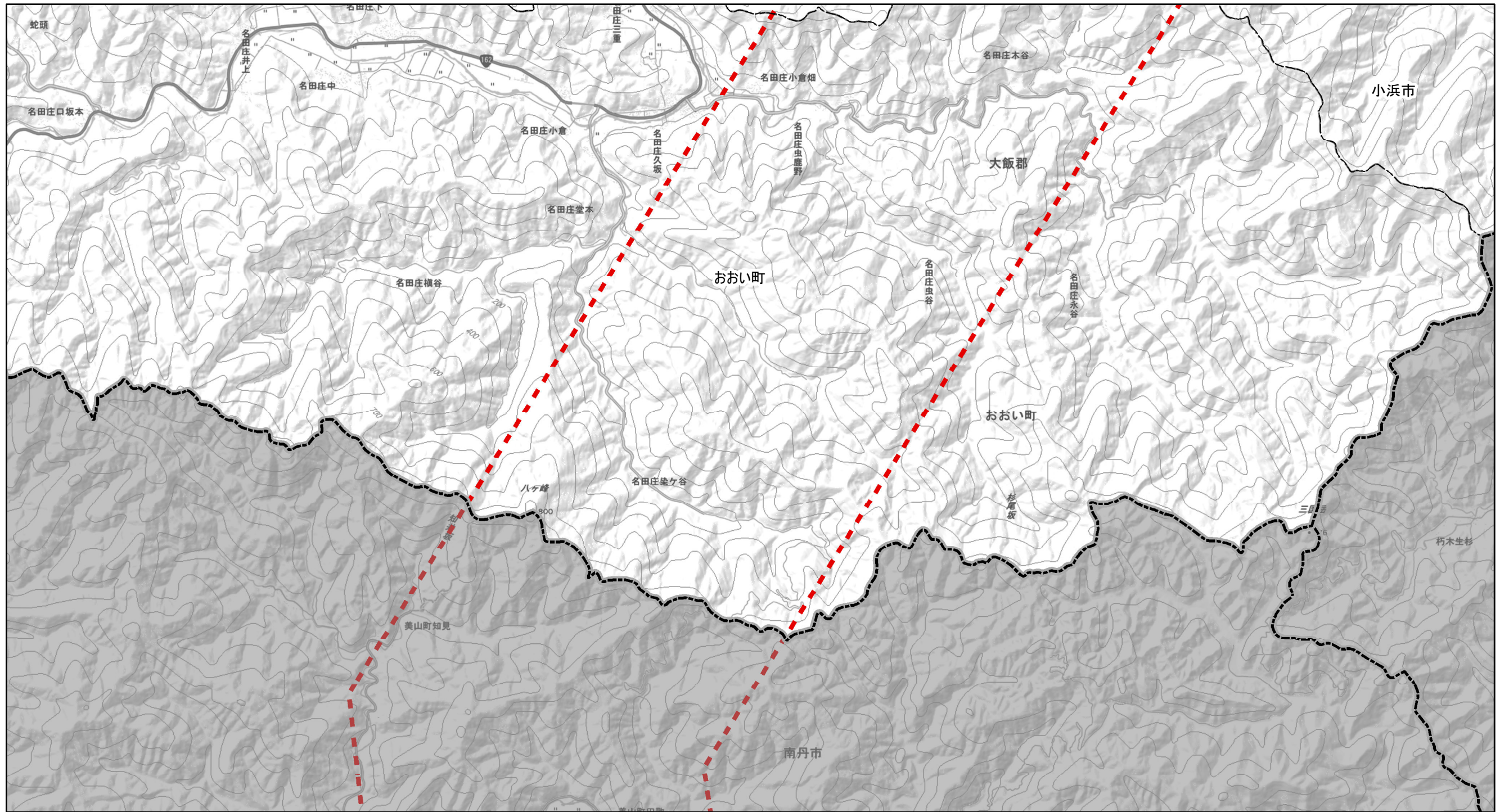
凡例

- 重要地里地里山30
- 生物多様性保全上重要な里地里山

対象事業実施区域 府県境 市町境

資料：「生物多様性保全上重要な里地里山」（令和元年8月現在、環境省ホームページ）
「重要地 里地里山30」（令和元年8月現在、福井県自然保護センターホームページ）





重要な生態系の分布図

凡例

- 重要地里地山30
- 生物多様性保全上重要な里地山

対象事業実施区域 府県境 市町境

資料：「生物多様性保全上重要な里地山」（令和元年8月現在、環境省ホームページ）
「重要地 里地山30」（令和元年8月現在、福井県自然保護センターホームページ）

1:50,000

