

主要な眺望点の分布図

凡例

- 主要な眺望点
- ◆ 主要な眺望点
- 

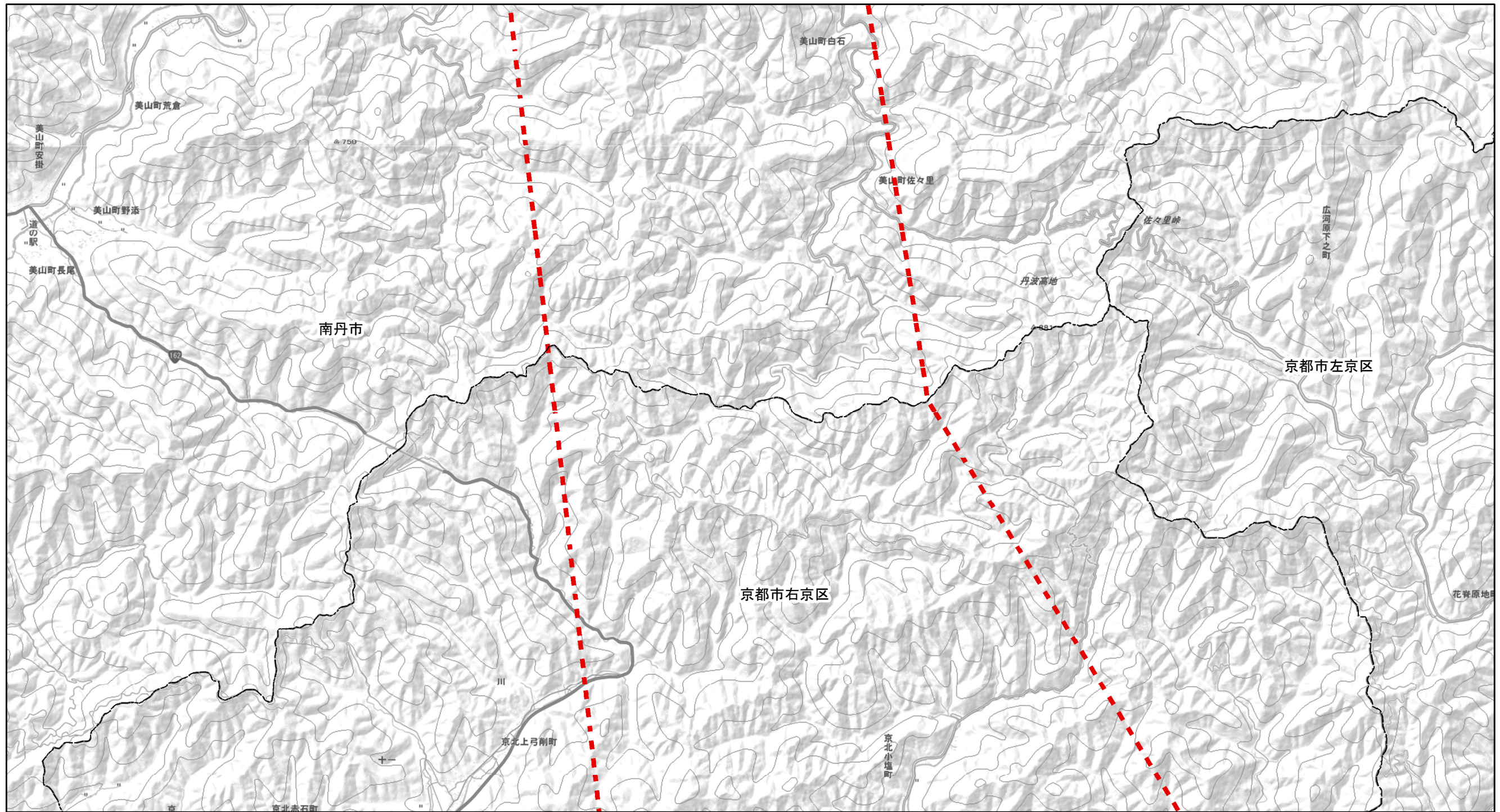
資料：「「レクリエーションの森」一覧」（令和元年8月現在、近畿中国森林管理局ホームページ）  
 「親子で楽しむ山登り全国160山」（令和元年8月現在、公益社団法人日本山岳会ホームページ）  
 「京都の自然200選」（令和元年8月現在、京都府ホームページ）  
 「公園・自然歩道の案内」（令和元年8月現在、京都府ホームページ）  
 「京都府観光ガイド」（令和元年8月現在、公益社団法人京都府観光連盟ホームページ）  
 「そうだ京都、行こう。」（令和元年8月現在、JR東海ホームページ）  
 「京都観光情報 京都ツウ読本」（令和元年8月現在、株式会社ワードホームページ）  
 「zekkei japan」（令和元年8月現在、株式会社ティ・エ・エスホームページ）  
 「比叡山・びわ湖 山と水と光の回廊」（令和元年8月現在、比叡山振興会議ホームページ）  
 「京都美山ナビ」（令和元年8月現在、一般社団法人南丹市美山観光まちづくり協会ホームページ）

   対象事業実施区域    府県境    市区町境

「京都観光オフィシャルサイト 京都観光Navi」（令和元年8月現在、京都市観光協会ホームページ）  
 「京都宇治観光マップ」（令和元年8月現在、宇治市ホームページ）  
 「市の施設案内」（令和元年8月現在、宇治市ホームページ）  
 「八幡まるごとナビ」（令和元年8月現在、一般社団法人八幡市観光協会ホームページ）  
 「淀川三川合流域 さくらであい館」（令和元年8月現在、淀川河川公園管理センターホームページ）  
 「行ってみたいくなる城陽市」（城陽市）  
 「観光」（令和元年8月現在、京田辺市ホームページ）

1:50,000





主要な眺望点の分布図

凡例

- 主要な眺望点
- ◆ 主要な眺望点
- 主要な眺望点

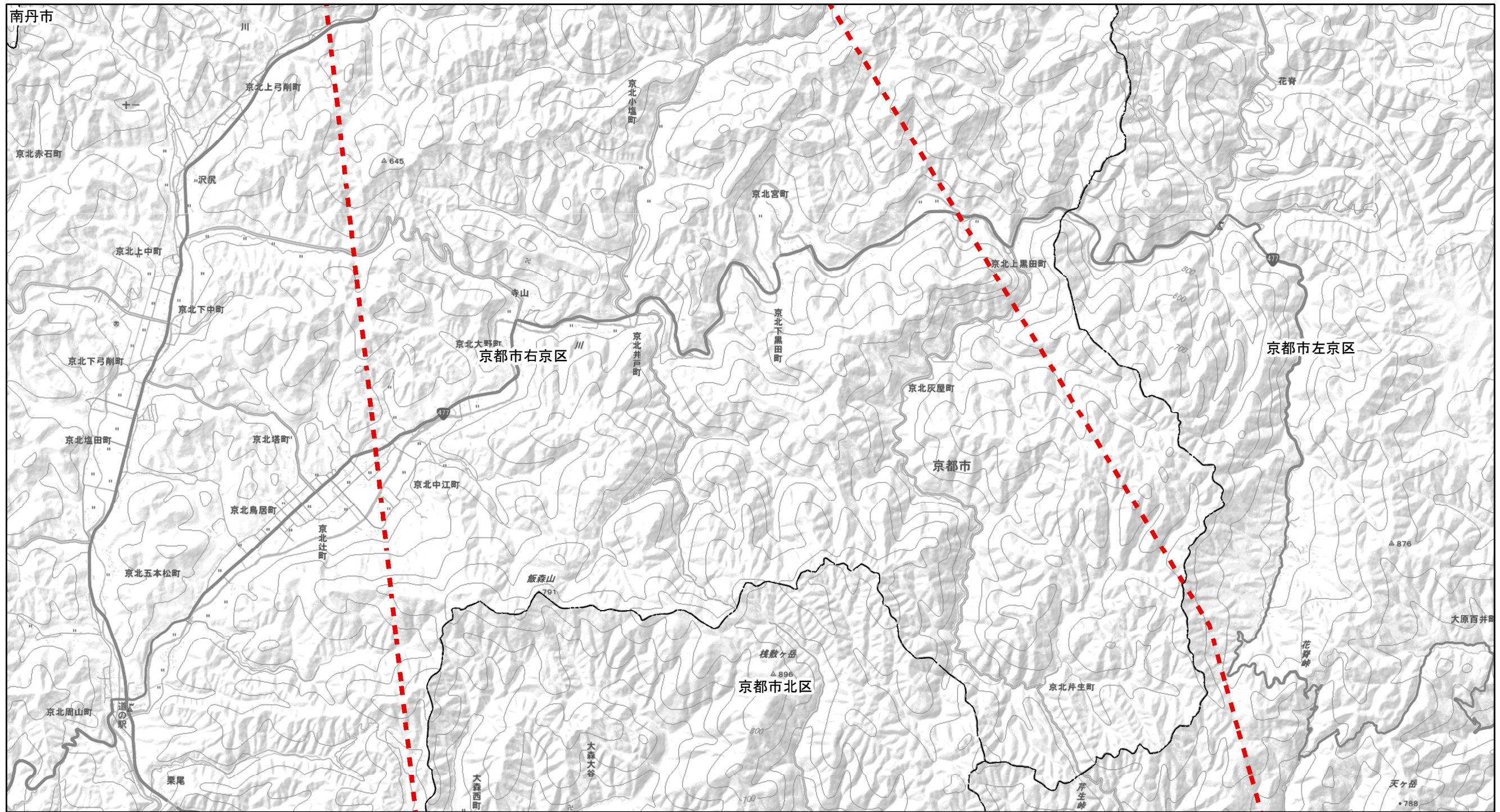
資料：「「レクリエーションの森」一覧」（令和元年8月現在、近畿中国森林管理局ホームページ）  
 「親子で楽しむ山登り全国160山」（令和元年8月現在、公益社団法人日本山岳会ホームページ）  
 「京都の自然200選」（令和元年8月現在、京都府ホームページ）  
 「公園・自然歩道の案内」（令和元年8月現在、京都府ホームページ）  
 「京都府観光ガイド」（令和元年8月現在、公益社団法人京都府観光連盟ホームページ）  
 「そうだ京都、行こう。」（令和元年8月現在、JR東海ホームページ）  
 「京都観光情報 京都ツウ読本」（令和元年8月現在、株式会社ワードホームページ）  
 「zekkei japan」（令和元年8月現在、株式会社ティ・エ・エスホームページ）  
 「比叡山・びわ湖 山と水と光の回廊」（令和元年8月現在、比叡山振興会議ホームページ）  
 「京都美山ナビ」（令和元年8月現在、一般社団法人南丹市美山観光まちづくり協会ホームページ）

対象事業実施区域 府県境 市区町境

「京都観光オフィシャルサイト 京都観光Navi」（令和元年8月現在、京都市観光協会ホームページ）  
 「京都宇治観光マップ」（令和元年8月現在、宇治市ホームページ）  
 「市の施設案内」（令和元年8月現在、宇治市ホームページ）  
 「八幡まるごとナビ」（令和元年8月現在、一般社団法人八幡市観光協会ホームページ）  
 「淀川三川合流域 さくらであい館」（令和元年8月現在、淀川河川公園管理センターホームページ）  
 「行ってみたいくなる城陽市」（城陽市）  
 「観光」（令和元年8月現在、京田辺市ホームページ）

1:50,000





主要な眺望点の分布図

凡例

- 主要な眺望点
- ◆ 主要な眺望点
- 主要な眺望点

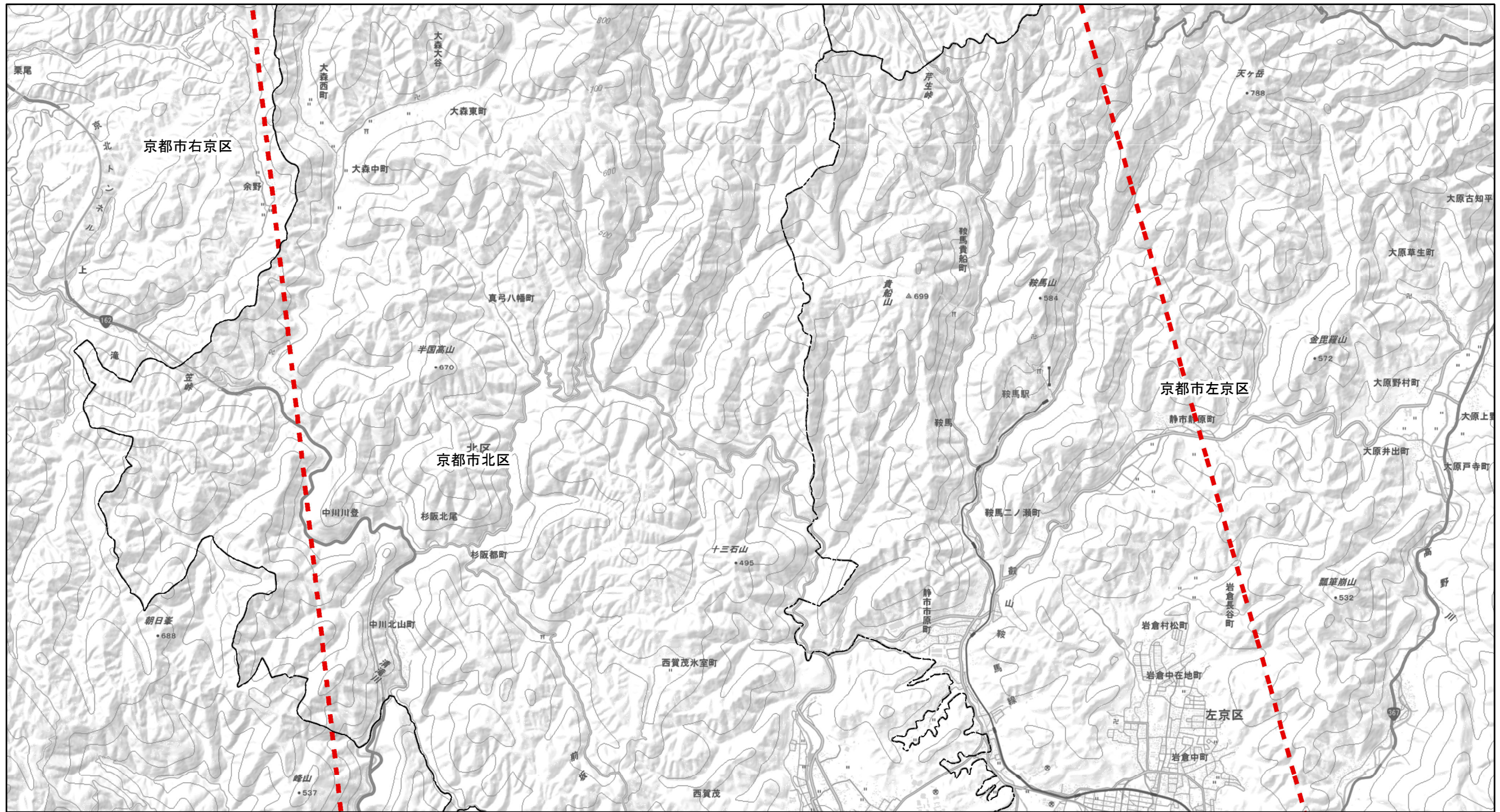
資料：「レクリエーションの森」一覧（令和元年8月現在、近畿中国森林管理局ホームページ）  
 「親子で楽しむ山登り全国160山」（令和元年8月現在、公益社団法人日本山岳会ホームページ）  
 「京都の自然200選」（令和元年8月現在、京都府ホームページ）  
 「公園・自然歩道の案内」（令和元年8月現在、京都府ホームページ）  
 「京都府観光ガイド」（令和元年8月現在、公益社団法人京都府観光連盟ホームページ）  
 「そうだ京都、行こう。」（令和元年8月現在、JR東海ホームページ）  
 「京都観光情報 京都ツウ読本」（令和元年8月現在、株式会社ワードホームページ）  
 「zekkei japan」（令和元年8月現在、株式会社ティ・エ・エスホームページ）  
 「比叡山・びわ湖 山と水と光の回廊」（令和元年8月現在、比叡山振興会議ホームページ）  
 「京都美山ナビ」（令和元年8月現在、一般社団法人南丹市美山観光まちづくり協会ホームページ）

   対象事業実施区域    府県境    市区町境

「京都観光オフィシャルサイト 京都観光Navi」（令和元年8月現在、京都市観光協会ホームページ）  
 「京都宇治観光マップ」（令和元年8月現在、宇治市ホームページ）  
 「市の施設案内」（令和元年8月現在、宇治市ホームページ）  
 「八幡まるごとナビ」（令和元年8月現在、一般社団法人八幡市観光協会ホームページ）  
 「淀川三川合流域 さくらであい館」（令和元年8月現在、淀川河川公園管理センターホームページ）  
 「行ってみたいくなる城陽市」（城陽市）  
 「観光」（令和元年8月現在、京田辺市ホームページ）

1:50,000





主要な眺望点の分布図

凡例

- 主要な眺望点
- ◆ 主要な眺望点
- 主要な眺望点

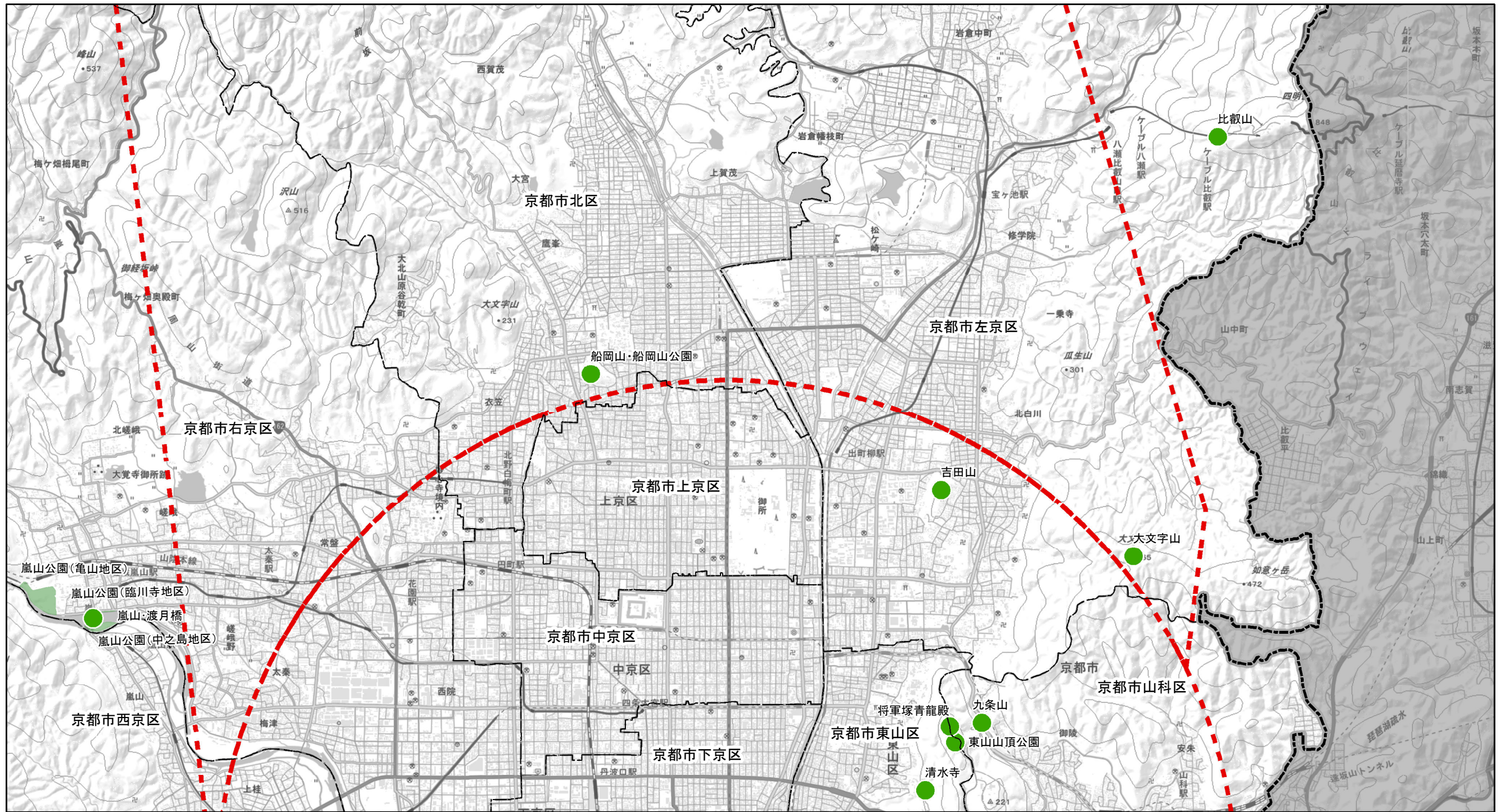
資料：「「レクリエーションの森」一覧」（令和元年8月現在、近畿中国森林管理局ホームページ）  
 「親子で楽しむ山登り全国160山」（令和元年8月現在、公益社団法人日本山岳会ホームページ）  
 「京都の自然200選」（令和元年8月現在、京都府ホームページ）  
 「公園・自然歩道の案内」（令和元年8月現在、京都府ホームページ）  
 「京都府観光ガイド」（令和元年8月現在、公益社団法人京都府観光連盟ホームページ）  
 「そうだ京都、行こう。」（令和元年8月現在、JR東海ホームページ）  
 「京都観光情報 京都ツウ読本」（令和元年8月現在、株式会社ワードホームページ）  
 「zekkei japan」（令和元年8月現在、株式会社ティ・エ・エスホームページ）  
 「比叡山・びわ湖 山と水と光の回廊」（令和元年8月現在、比叡山振興会議ホームページ）  
 「京都美山ナビ」（令和元年8月現在、一般社団法人南丹市美山観光まちづくり協会ホームページ）

対象事業実施区域 府県境 市区町境

「京都観光オフィシャルサイト 京都観光Navi」（令和元年8月現在、京都市観光協会ホームページ）  
 「京都宇治観光マップ」（令和元年8月現在、宇治市ホームページ）  
 「市の施設案内」（令和元年8月現在、宇治市ホームページ）  
 「八幡まるごとナビ」（令和元年8月現在、一般社団法人八幡市観光協会ホームページ）  
 「淀川三川合流域 さくらであい館」（令和元年8月現在、淀川河川公園管理センターホームページ）  
 「行ってみたいくなる城陽市」（城陽市）  
 「観光」（令和元年8月現在、京田辺市ホームページ）

1:50,000





主要な眺望点の分布図

凡例

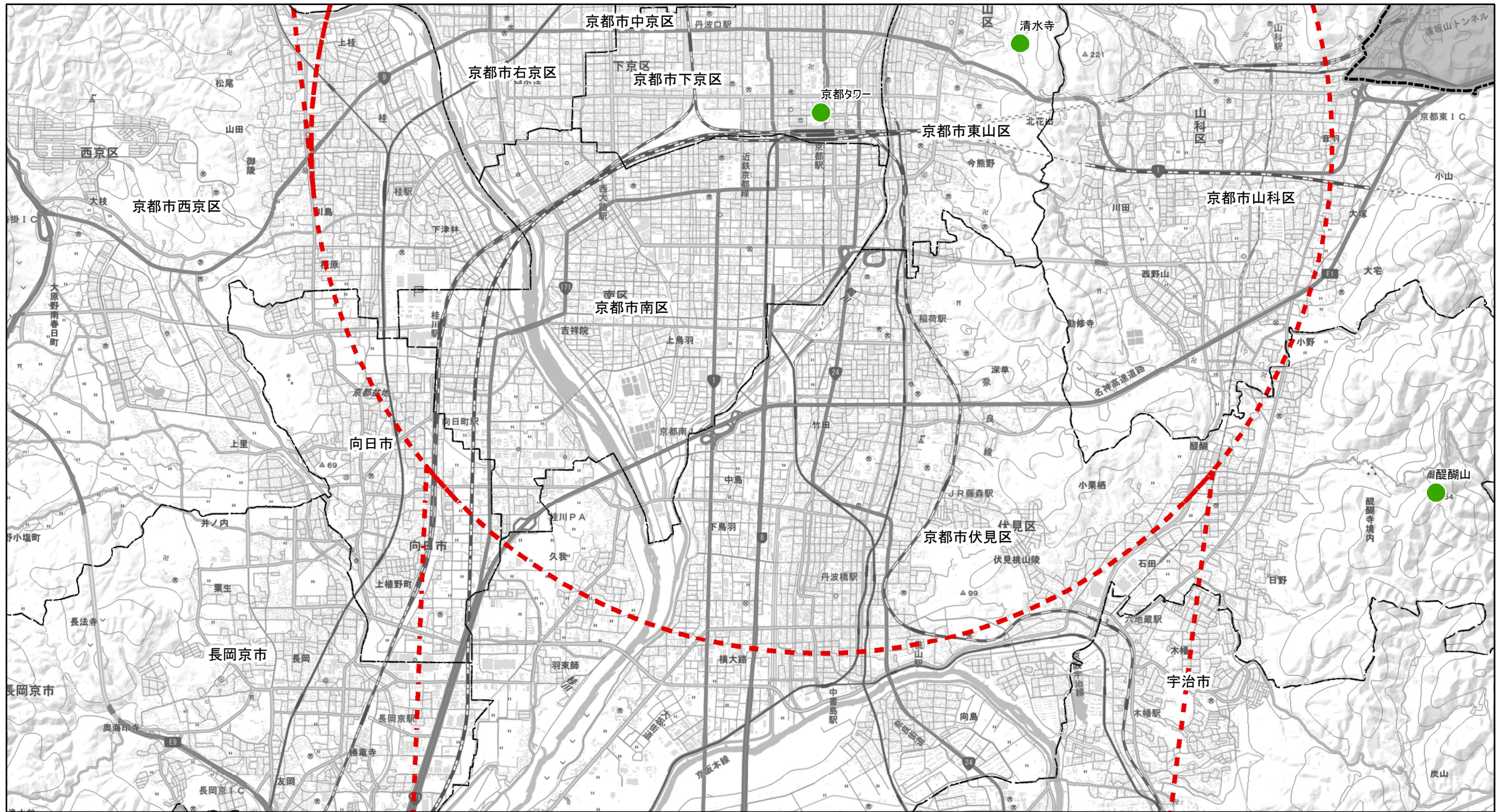
- 主要な眺望点
- ◆ 主要な眺望点
- 

資料：「「レクリエーションの森」一覧」（令和元年8月現在、近畿中国森林管理局ホームページ）  
 「親子で楽しむ山登り全国160山」（令和元年8月現在、公益社団法人日本山岳会ホームページ）  
 「京都の自然200選」（令和元年8月現在、京都府ホームページ）  
 「公園・自然歩道の案内」（令和元年8月現在、京都府ホームページ）  
 「京都府観光ガイド」（令和元年8月現在、公益社団法人京都府観光連盟ホームページ）  
 「そうだ京都、行こう。」（令和元年8月現在、JR東海ホームページ）  
 「京都観光情報 京都ツウ読本」（令和元年8月現在、株式会社ワードホームページ）  
 「zekkei japan」（令和元年8月現在、株式会社ティ・エ・エスホームページ）  
 「比叡山・びわ湖 山と水と光の回廊」（令和元年8月現在、比叡山振興会議ホームページ）  
 「京都美山ナビ」（令和元年8月現在、一般社団法人南丹市美山観光まちづくり協会ホームページ）

   対象事業実施区域    府県境    市区町境

「京都観光オフィシャルサイト 京都観光Navi」（令和元年8月現在、京都市観光協会ホームページ）  
 「京都宇治観光マップ」（令和元年8月現在、宇治市ホームページ）  
 「市の施設案内」（令和元年8月現在、宇治市ホームページ）  
 「八幡まるごとナビ」（令和元年8月現在、一般社団法人八幡市観光協会ホームページ）  
 「淀川三川合流域 さくらであい館」（令和元年8月現在、淀川河川公園管理センターホームページ）  
 「行ってみたいくなる城陽市」（城陽市）  
 「観光」（令和元年8月現在、京田辺市ホームページ）





主要な眺望点の分布図

凡例

- 主要な眺望点
- ◆ 主要な眺望点
- 

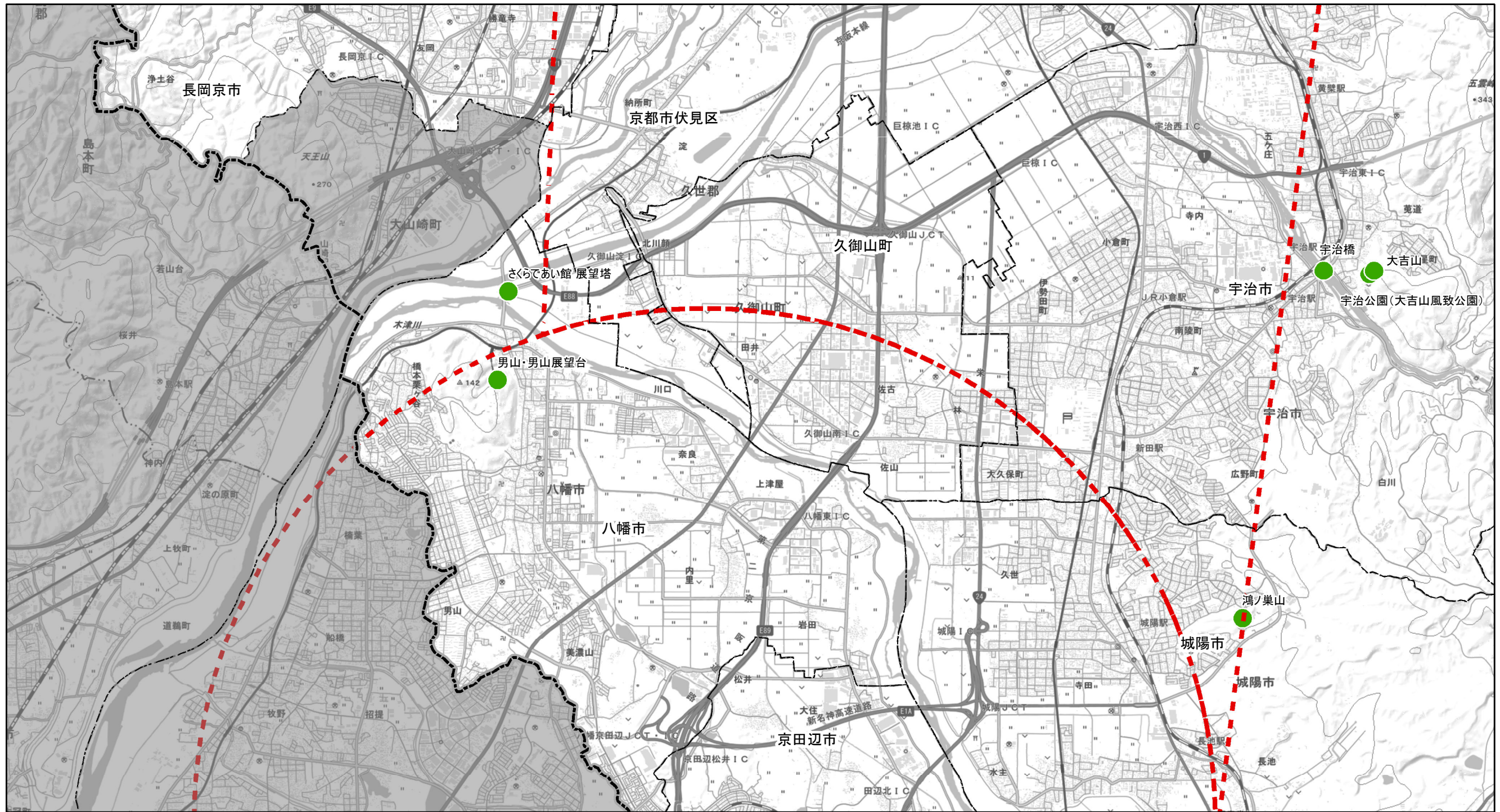
資料：「レクリエーションの森」一覧（令和元年8月現在、近畿中国森林管理局ホームページ）  
 「親子で楽しむ山登り全国160山」（令和元年8月現在、公益社団法人日本山岳会ホームページ）  
 「京都の自然200選」（令和元年8月現在、京都府ホームページ）  
 「公園・自然歩道の案内」（令和元年8月現在、京都府ホームページ）  
 「京都府観光ガイド」（令和元年8月現在、公益社団法人京都府観光連盟ホームページ）  
 「そうだ京都、行こう。」（令和元年8月現在、JR東海ホームページ）  
 「京都観光情報 京都ツウ読本」（令和元年8月現在、株式会社ワードホームページ）  
 「zekkei japan」（令和元年8月現在、株式会社ティ・エ・エスホームページ）  
 「比叡山・びわ湖 山と水と光の回廊」（令和元年8月現在、比叡山振興会議ホームページ）  
 「京都美山ナビ」（令和元年8月現在、一般社団法人南丹市美山観光まちづくり協会ホームページ）

   対象事業実施区域    府県境    市区町境

「京都観光オフィシャルサイト 京都観光Navi」（令和元年8月現在、京都観光協会ホームページ）  
 「京都宇治観光マップ」（令和元年8月現在、宇治市ホームページ）  
 「市の施設案内」（令和元年8月現在、宇治市ホームページ）  
 「八幡まるごとナビ」（令和元年8月現在、一般社団法人八幡市観光協会ホームページ）  
 「淀川三川合流域 さくらであい館」（令和元年8月現在、淀川河川公園管理センターホームページ）  
 「行ってみたいくなる城陽市」（城陽市）  
 「観光」（令和元年8月現在、京田辺市ホームページ）

1:50,000





主要な眺望点の分布図

凡例

- 主要な眺望点
- ◆ 主要な眺望点
- 

資料：「「レクリエーションの森」一覧」（令和元年8月現在、近畿中国森林管理局ホームページ）  
 「親子で楽しむ山登り全国160山」（令和元年8月現在、公益社団法人日本山岳会ホームページ）  
 「京都の自然200選」（令和元年8月現在、京都府ホームページ）  
 「公園・自然歩道の案内」（令和元年8月現在、京都府ホームページ）  
 「京都府観光ガイド」（令和元年8月現在、公益社団法人京都府観光連盟ホームページ）  
 「そうだ京都、行こう。」（令和元年8月現在、JR東海ホームページ）  
 「京都観光情報 京都ツウ読本」（令和元年8月現在、株式会社ワードホームページ）  
 「zekkei japan」（令和元年8月現在、株式会社ティ・エ・エスホームページ）  
 「比叡山・びわ湖 山と水と光の回廊」（令和元年8月現在、比叡山振興会議ホームページ）  
 「京都美山ナビ」（令和元年8月現在、一般社団法人南丹市美山観光まちづくり協会ホームページ）

   対象事業実施区域    府県境    市区町境

「京都観光オフィシャルサイト 京都観光Navi」（令和元年8月現在、京都市観光協会ホームページ）  
 「京都宇治観光マップ」（令和元年8月現在、宇治市ホームページ）  
 「市の施設案内」（令和元年8月現在、宇治市ホームページ）  
 「八幡まるごとナビ」（令和元年8月現在、一般社団法人八幡市観光協会ホームページ）  
 「淀川三川合流域 さくらであい館」（令和元年8月現在、淀川河川公園管理センターホームページ）  
 「行ってみたいくなる城陽市」（城陽市）  
 「観光」（令和元年8月現在、京田辺市ホームページ）

1:50,000





主要な眺望点の分布図

凡例

- 主要な眺望点
- ◆ 主要な眺望点
- 

資料：「「レクリエーションの森」一覧」（令和元年8月現在、近畿中国森林管理局ホームページ）  
 「親子で楽しむ山登り全国160山」（令和元年8月現在、公益社団法人日本山岳会ホームページ）  
 「京都の自然200選」（令和元年8月現在、京都府ホームページ）  
 「公園・自然歩道の案内」（令和元年8月現在、京都府ホームページ）  
 「京都府観光ガイド」（令和元年8月現在、公益社団法人京都府観光連盟ホームページ）  
 「そうだ京都、行こう。」（令和元年8月現在、JR東海ホームページ）  
 「京都観光情報 京都ツウ読本」（令和元年8月現在、株式会社ワードホームページ）  
 「zekkei japan」（令和元年8月現在、株式会社ティ・エ・エスホームページ）  
 「比叡山・びわ湖 山と水と光の回廊」（令和元年8月現在、比叡山振興会議ホームページ）  
 「京都美山ナビ」（令和元年8月現在、一般社団法人南丹市美山観光まちづくり協会ホームページ）

   対象事業実施区域    府県境    市区町境

「京都観光オフィシャルサイト 京都観光Navi」（令和元年8月現在、京都市観光協会ホームページ）  
 「京都宇治観光マップ」（令和元年8月現在、宇治市ホームページ）  
 「市の施設案内」（令和元年8月現在、宇治市ホームページ）  
 「八幡まるごとナビ」（令和元年8月現在、一般社団法人八幡市観光協会ホームページ）  
 「淀川三川合流域 さくらであい館」（令和元年8月現在、淀川河川公園管理センターホームページ）  
 「行ってみたいくなる城陽市」（城陽市）  
 「観光」（令和元年8月現在、京田辺市ホームページ）

