



自然度の高い植生の分布図

凡例

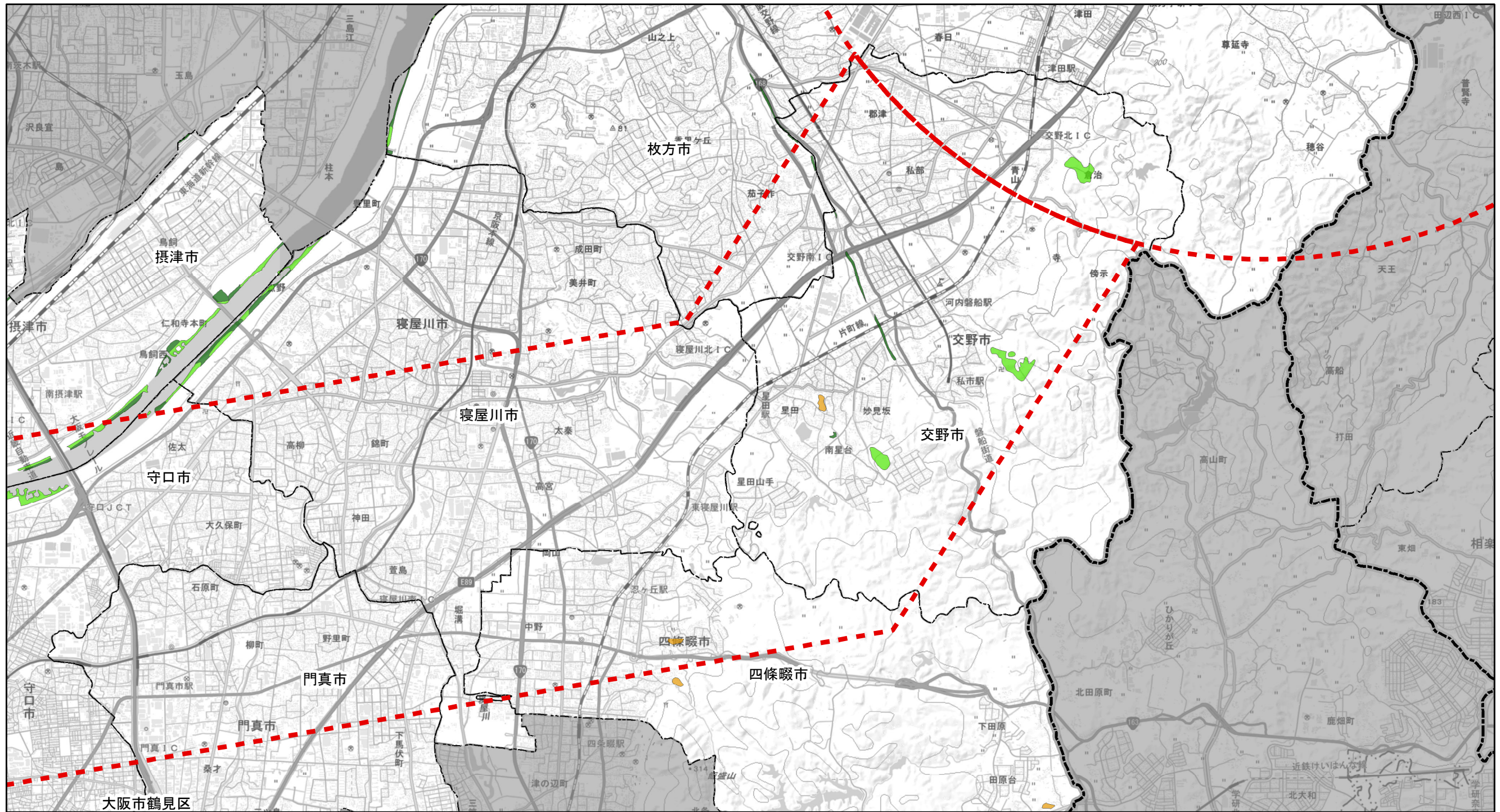
- 自然度8: 二次林(自然林に近いもの)
- 自然度9: 自然林
- 自然度10: 自然草原

   対象事業実施区域
    府県境
    市区境

資料

「第6・7回自然環境保全基礎調査(植生調査)」(令和元年7月現在,環境省自然環境局生物多様性センターホームページ)





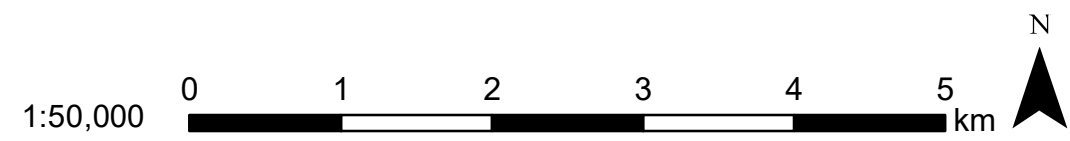
自然度の高い植生の分布図

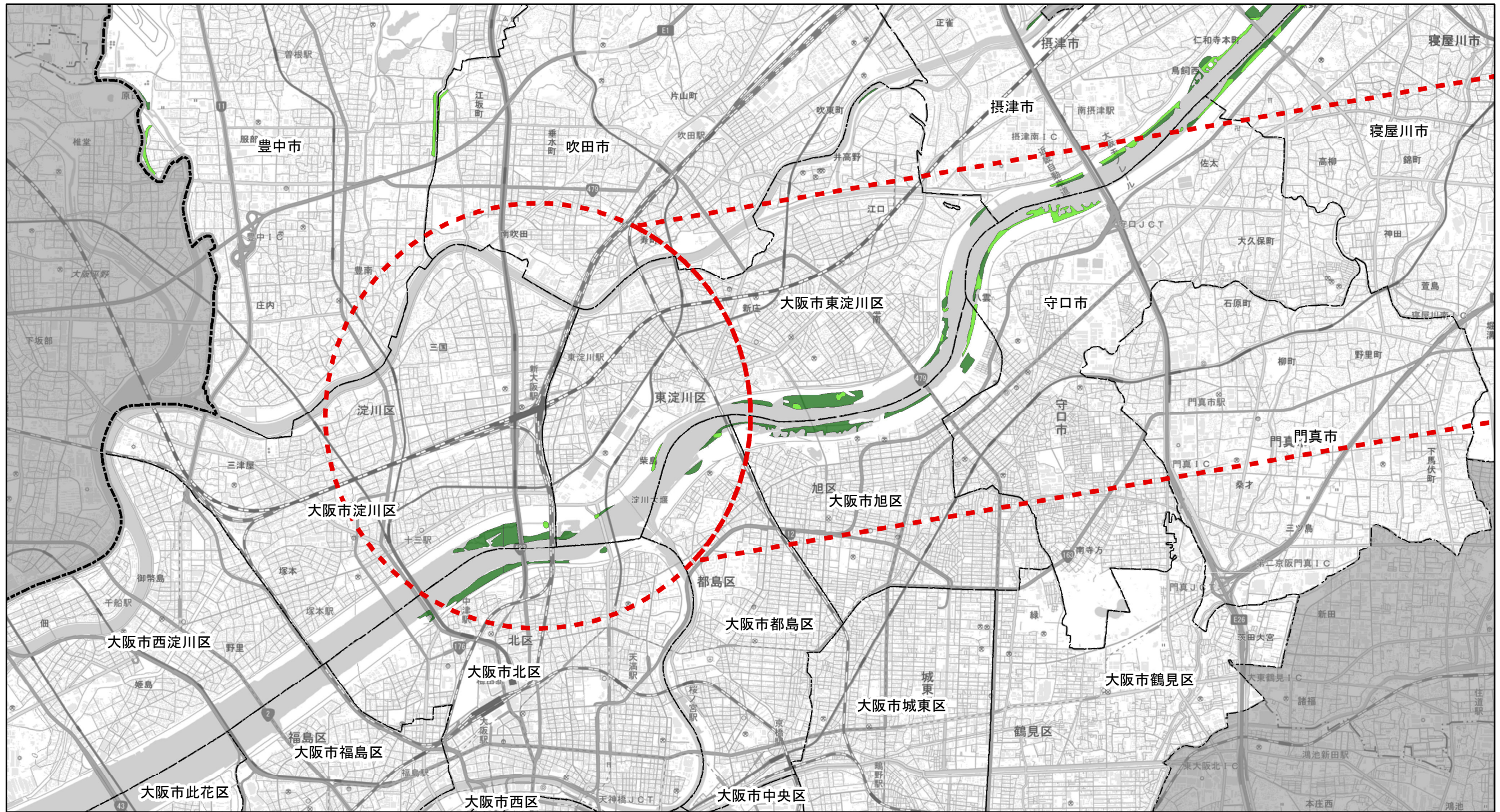
凡例

- 自然度8: 二次林(自然林に近いもの)
- 自然度9: 自然林
- 自然度10: 自然草原

   対象事業実施区域
    府県境
    市区境

資料  
「第6・7回自然環境保全基礎調査(植生調査)」(令和元年7月現在,環境省自然環境局生物多様性センターホームページ)





自然度の高い植生の分布図

凡例

- 自然度8: 二次林(自然林に近いもの)
- 自然度9: 自然林
- 自然度10: 自然草原

--- 対象事業実施区域    □ 府県境    □ 市区境

資料  
「第6・7回自然環境保全基礎調査(植生調査)」(令和元年7月現在,環境省自然環境局生物多様性センターホームページ)

