

2 軸 SES 型 749 コールタール船 一般配置図
(2006 年の海上の労働に関する条約 対応)

2013 年 3 月 15 日

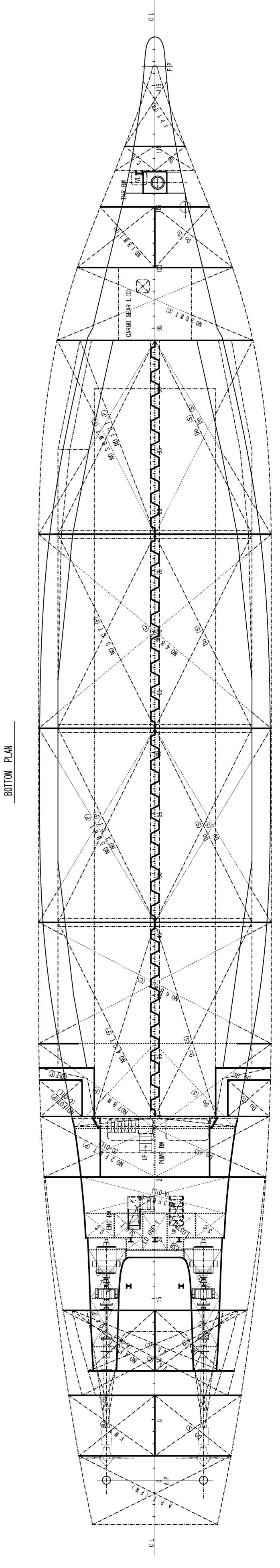
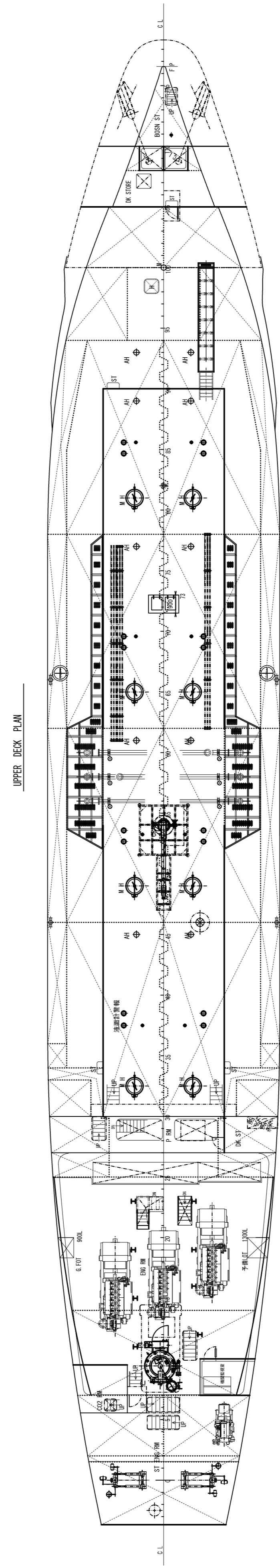
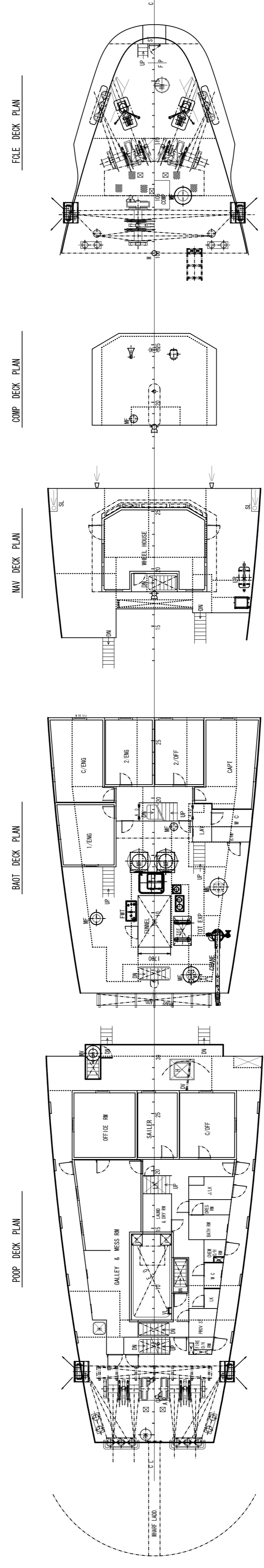
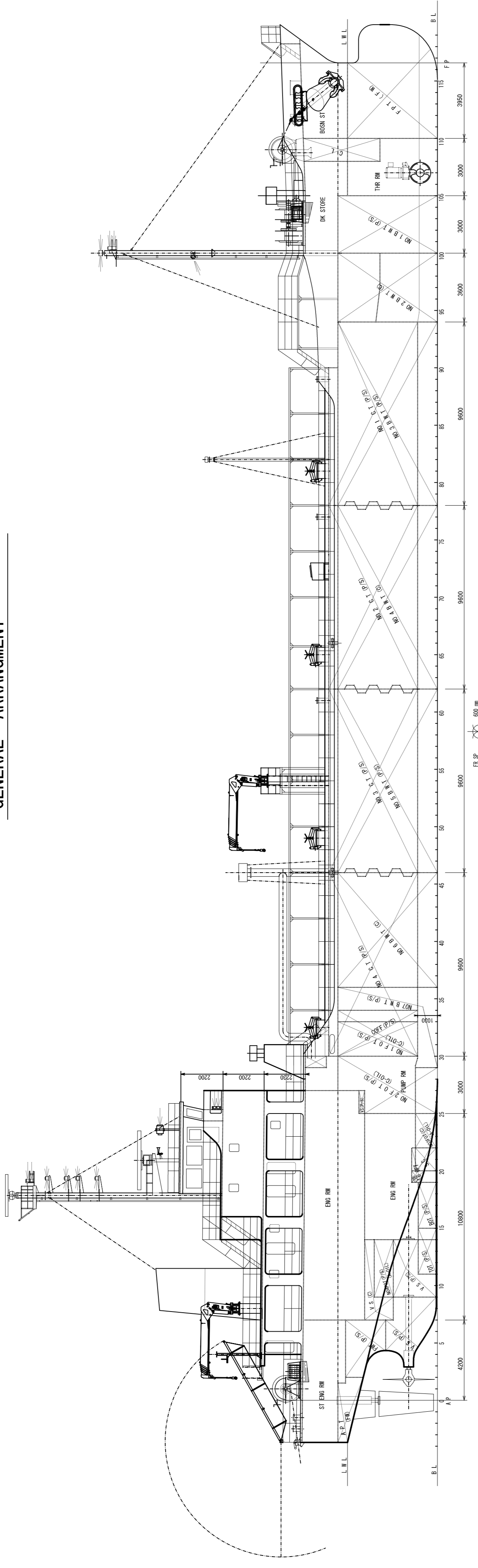
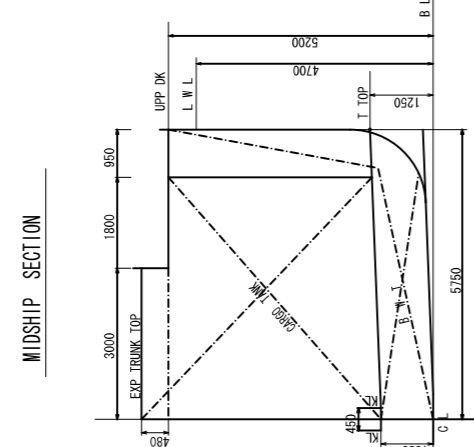
図面来歴

1025-2-14
船トン数計算書名変更用、一部修正して109条船対照の
後記用として作成した。
1025-2-21
船トン数計算書(計画12案)に合せ船室の形状を修正した。

GENERAL ARRANGMENT

PRINCIPAL PARTICULARS

LENGTH (O.A.)	74.15 M
LENGTH (P.P.)	69.95 M
BREADTH (M.L.D.)	11.50 M
DEPTH	5.20 M
DRAFT (DES. M.L.D.)	4.70 M
GROSS TONNAGE	749 T
DEAD WEIGHT	1794 T
MAIN ENGINE	600 kw x 3 Set
SPEED (TRIAL MAX) / 4 MCR	12.60 Knt
(SERVICE) 85 / 100 MCR 155SM	(ABT) 11.50 Knt
COMPLEMENT	7 P
CLASS	NK NS+ (CS) (Chemical Tanker Type II) (ESP) NNS*
NAVIGATION AREA	CONSTANT SERVICE
CARGO TANK CAPACITY	1502 M ³



整理番号	鐵道・運輸機構 殿
船主	
船名	
縮尺	1/150
工事番号	
課長	
係長	
担当	
製図	Fuji Des.
製図	
出図	平成25年 2月21日
図面番号	

七四九総世型
液体化学薬品八三積船
一般配置図