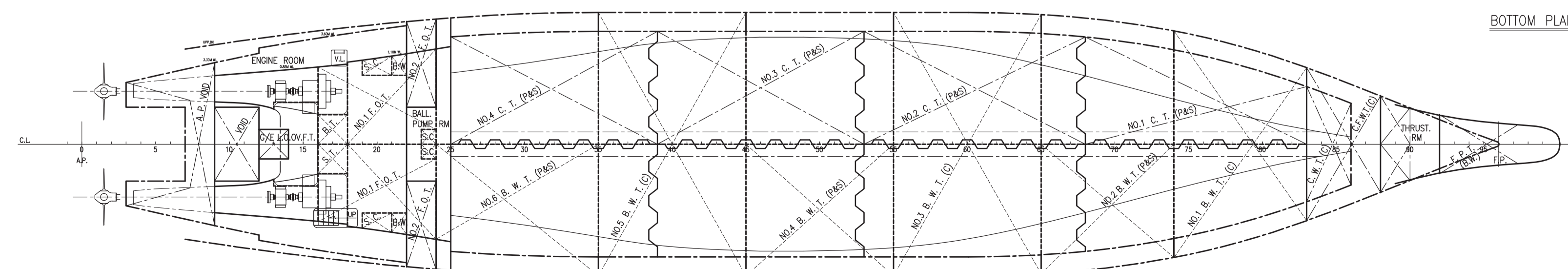
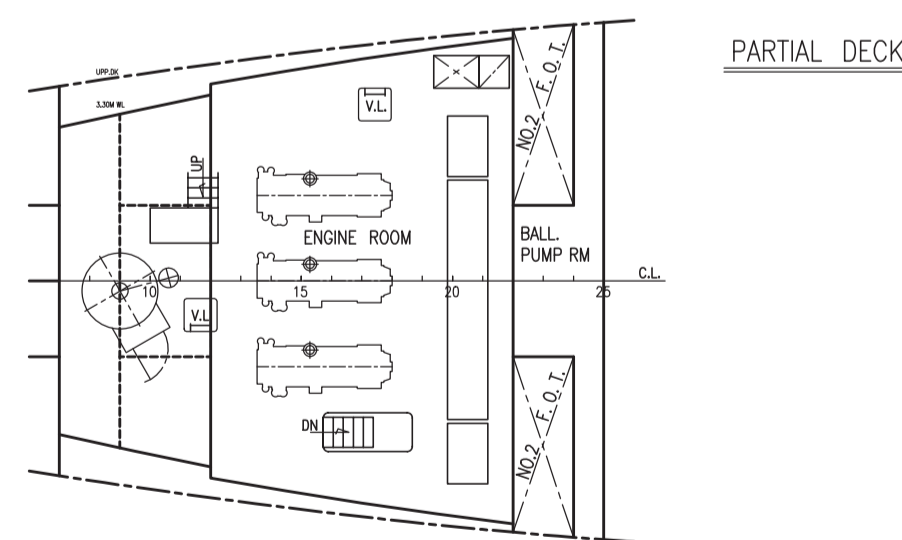
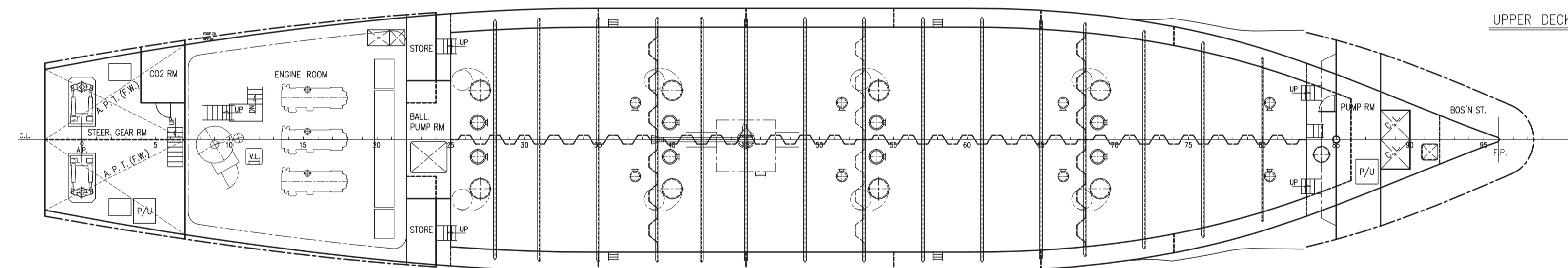
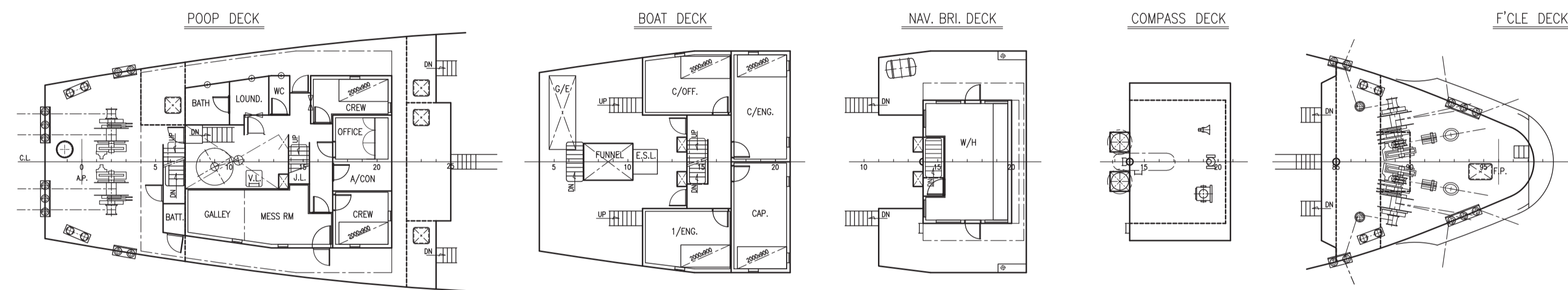
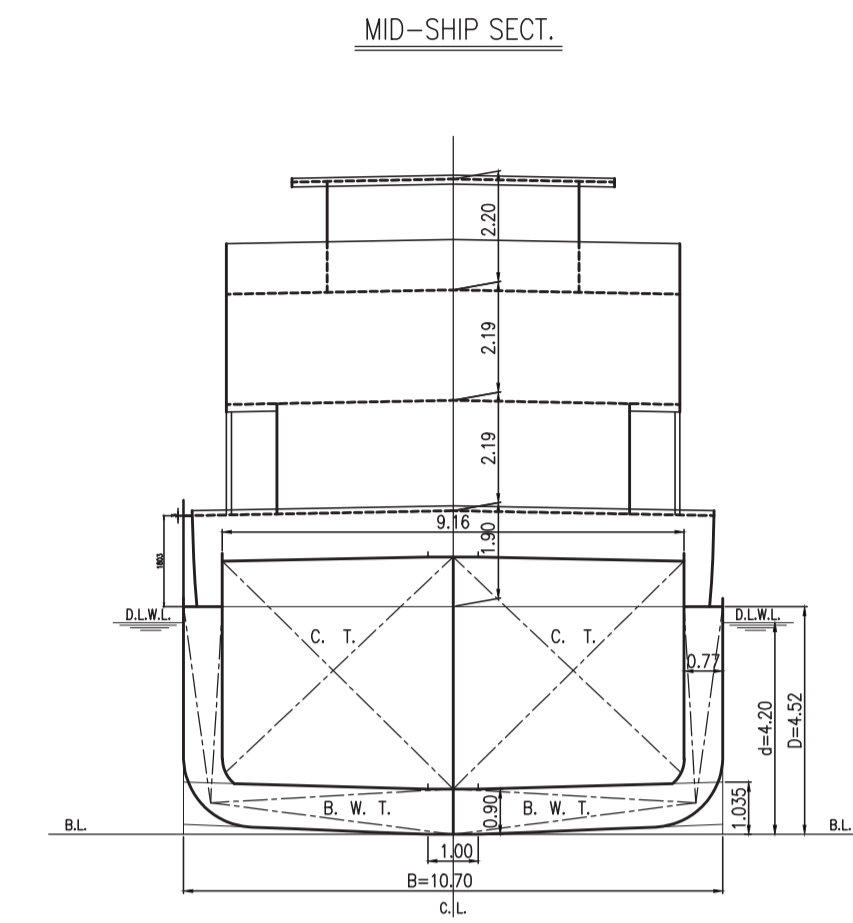
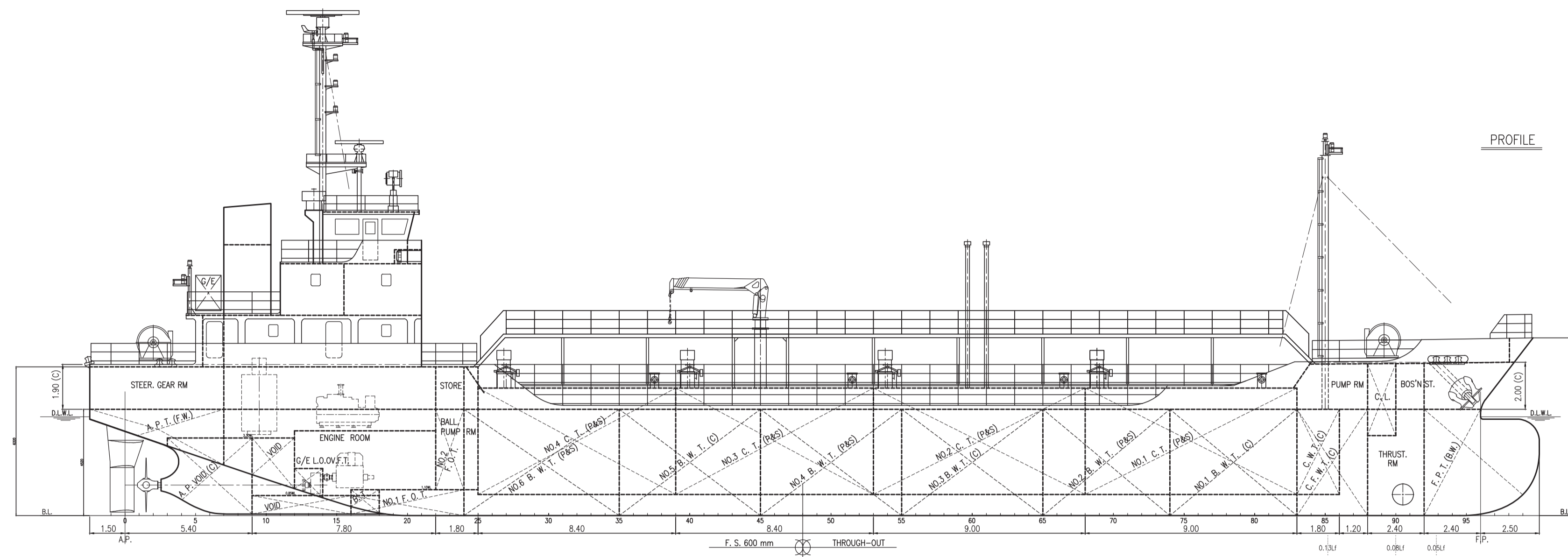


2 軸 SES 型 499 タンカー 一般配置図
(2006 年の海上の労働に関する条約 対応)

2013 年 3 月 15 日



PRINCIPAL PARTICULARS

LENGTH (O. A.)	AB'T 61.60 m
LENGTH (P. P.)	57.60 m
BREDDTH (MLD)	10.70 m
DEPTH (MLD)	4.52 m
LOAD DRAFT (DESIGNED) (MLD)	4.20 m
GROSS TONNAGE	499 T
DEADWEIGHT	AB'T 1200 T
CARGO TANK CAPACITY	AB'T 1246 m ³
MAIN ENGINE (GEN. ENG.)	MCR 305kW x 3SETS
SPEED (NAV.)	AB'T 10.5 K'T
COMPLEMENT	6 P
CLASS	NK NS* () (ESP) MNS*
NAVIGATION AREA	COASTING AREA

ORD. No.	船主 鉄道・運輸機構 殿	船名
承認	図面名称 2軸型SES 499トン型液体化学薬品ばら積兼油送船	
検		
計		
図面番号:	尺度: 1/150	出図: 2013. 2. 28

一般配置図